

# Tibet

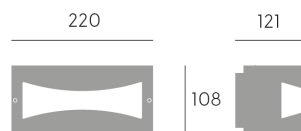
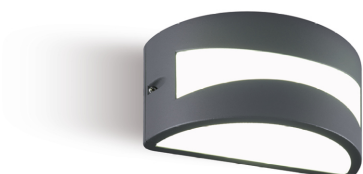
APPLIQUE 10W

APPLICAZIONE: PARETE

**99475/16**

EAN: 8020588932144

COLORE: GRAFITE



**CE** EN 60598-1, EN 60598-2-1, EN 55015, EN 61547, EN 61000, EN 62031, EN 62471

## CARATTERISTICHE ILLUMINOTECNICHE

Fonte luminosa	LED
LED 1	15 x SMD 2835
Temperatura colore	4000K
Lumen nominali	1070
Lumen reali	940
CRI	>80
Corrente	57mA
Rischio fotobiologico	Classe 0 - Rischio esente. IEC/TR62471
Illuminazione	DIRETTA
Ottica	148°

## CARATTERISTICHE GENERALI

Materiale struttura	ALLUMINIO PRESSOFUSO
Materiale diffusore	TERMOPLASTICO
Finitura diffusore	SATINATO
Peso netto	0.54 Kg.

## CARATTERISTICHE ELETTRICHE

Alimentazione	220-240V
Potenza assorbita	10 W
Efficienza energetica	Classe F
Driver	On Board (DOB)

### TIBET 98475-99475

148°	DISTANZA	DIAMETRO	LUX (med)	LUX (max)
	100 cm	697 cm	9	35
	200 cm	1395 cm	5	18
	300 cm	2092 cm	2	5
	400 cm	2790 cm	1	3
	500 cm	3487 cm	1	2

