

# Tango

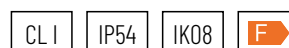
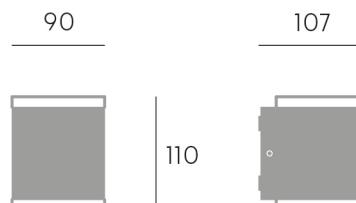
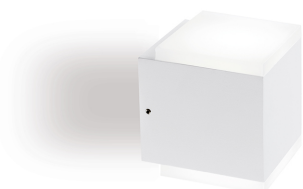
APPLIQUE BI-EMISSIONE 7W+7W

APPLICAZIONE: PARETE

99174/02

EAN: 8020588354786

COLORE: BIANCO



**CE** EN 60598-1, EN 60598-2-1, EN 55015, EN 61547, EN 61000, EN 62031, EN 62471

## CARATTERISTICHE ILLUMINOTECNICHE

Fonte luminosa	LED
LED 1	36 x SMD 2835
LED 2	36 x SMD 2835
Temperatura colore	4000K
Lumen nominali	1180
Lumen reali	700
CRI	>80
Corrente	58mA
Rischio fotobiologico	Classe 0 - Rischio esente. IEC/TR62471
Illuminazione	BIEMISSIONE
Ottica	125°

## CARATTERISTICHE GENERALI

Materiale struttura	ALLUMINIO PRESSOFUSO
Materiale diffusore	TERMOPLASTICO
Finitura diffusore	SATINATO
Peso netto	0.76 Kg.

## CARATTERISTICHE ELETTRICHE

Alimentazione	220-240V
Potenza assorbita	14 W
Efficienza energetica	Classe F
Driver	INTEGRATO

### TANGO 98174-99174

125°	DISTANZA	DIAMETRO	LUX (med)	LUX (max)
	100 cm	384 cm	27	110
	200 cm	768 cm	7	28
	300 cm	1153 cm	3	12
	400 cm	1537 cm	2	7
	500 cm	1921 cm	1	4

