

PHILIPS

Dispositivo di epilazione
IPL con SenseIQ

Lumea IPL Prestige

Sensore SmartSkin

2 accessori intelligenti: corpo,
viso

App Lumea IPL

Utilizzo con cavo

BRI945/00



Goditi 6 mesi* di pelle liscia e depilata

Fino al 92% di riduzione dei peli in 3 sessioni**

Philips Lumea Prestige, il nostro dispositivo IPL più potente, è stato progettato per le curve del tuo corpo e per una facile epilazione direttamente a casa tua. Gli accessori unici, intelligenti ed ergonomici, si adattano perfettamente alle tue curve e adattano i programmi di trattamento a ogni zona del corpo.

Delicato ed efficace per una pelle liscia a lungo

- La tecnologia IPL più efficace*** – sviluppata in collaborazione con i dermatologi
- Solo 2 trattamenti al mese per risultati rapidi
- Cavo extra-lungo per una maggiore comodità durante il trattamento

Soluzione completa per viso e corpo

- Soluzione completa per viso e corpo con 2 accessori intelligenti
- Adatto alla maggior parte delle tonalità di pelle e dei colori del pelo

Trattamento di epilazione a luce pulsata IPL personalizzato

- Ottimizza la tua routine con l'app Philips Lumea IPL
- Delicato e comodo grazie alla tecnologia SenseIQ

In evidenza

2 accessori intelligenti



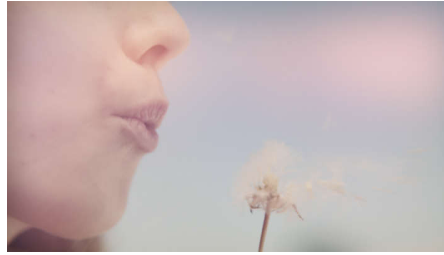
Gli accessori si adattano alle curve del corpo e attivano trattamenti specifici per ogni zona. Viso: design piatto e piccola finestra dotata di filtro UV. Corpo: design curvato verso l'interno con ampia finestra di trattamento.

App Philips Lumea IPL



La nostra app per il coaching gratuita ti aiuta a pianificare e rispettare il tuo programma di trattamento, guidandoti passo dopo passo in ogni sessione. Scaricata da oltre 2,1 milioni di utenti.

Sviluppato in collaborazione con dermatologi



In qualità di leader nel settore delle tecnologie per la salute, Philips ha sviluppato Lumea IPL collaborando con scienziati e dermatologi esperti per garantire sicurezza, comfort ed efficacia anche nelle zone delicate.

2 trattamenti al mese per risultati rapidi

Esegui il trattamento ogni due settimane per le prime 6 settimane (rispetto ai trattamenti settimanali delle altre marche), poi basta un ritocco ogni mese per mantenere i risultati nel lungo periodo. Tutto qua.

Tecnologia SenseIQ



Lumea Prestige offre cinque impostazioni di luce regolabili facilmente. Il nostro sensore SmartSkin rileva la tonalità della tua pelle

consigliando l'impostazione di luce più adatta a te. Gli accessori intelligenti personalizzano il trattamento in base alla zona del corpo.

Cavo extra-lungo



Lumea Prestige è comodo da usare grazie al cavo extra-lungo che permette di raggiungere facilmente le varie zone del corpo e garantisce una migliore maneggevolezza.

Per la maggior parte delle tonalità di pelle e colori del pelo

La tecnologia IPL ha bisogno di contrasto tra il pigmento del pelo e quello della pelle, pertanto funziona su peli di colore biondo scuro naturale oppure su peli castani o neri e su pelli da chiara a marrone scuro (I-V).

Specifiche

Specifiche tecniche accessori

Accessorio trattamento corpo: Forma: convesso, Dimensione finestra: 4,1 cm², Trattamento personalizzato per il corpo: gambe, braccia e addome

Accessorio trattamento viso: Forma: piatto, Dimensione finestra: 2 cm², filtro aggiuntivo, Trattamento personalizzato per il viso: labbro superiore, mento e linea della mascella

Assistenza

Garanzia: 2 anni di garanzia globale + 1 anno extra di garanzia registrando il prodotto entro 90 giorni

Specifiche tecniche

Lampada ad alte prestazioni: Progettato per durare, eroga 450.000 flash, equivalenti a 39 anni di durata della lampada****

Accessori

Accessorio per il corpo (3 cm²): Per l'uso al di sotto della nuca

Accessorio per il viso (2 cm²): Per un'applicazione sicura sul viso

Accessori inclusi

Istruzioni d'uso: Manuale utente

A magazzino: Custodia Beauty

Adattatore: 19,5V / 4000mA

Accessorio: Panno per la pulizia

Impostazioni di sicurezza regolabili

Filtro UV integrato: Protegge la pelle dai raggi UV

5 impostazioni di intensità della luce:

Regolabile in base al tipo di pelle

Sistema di sicurezza integrato: Impedisce

l'attivazione accidentale del flash

Sensore del fototipo: Rileva il colore della

pelle

Sensore SmartSkin: La giusta impostazione in ogni momento

Tempo di applicazione

Parte inferiore della gamba: 8,5 min

Ascelle: 2,5 min

Zona bikini: 2 minuti

Zone del viso: 1,5 minuti

Parte inferiore delle gambe: 8,5 min

Modalità di applicazione

Scorrimento e flash: Per un'applicazione rapida

Con filo/cordless: Utilizzo con cavo

Pressione e flash: Per il trattamento su zone di piccole dimensioni

Specifiche tecniche

Voltaggio: 100-240 V



** Risultato medio relativo alle gambe: 78%, dopo 12 trattamenti, studio obiettivo condotto su 48 donne in Olanda e Austria

*** Riduzione dei peli fino al 92% dopo 3 trattamenti quando si segue il programma di trattamento. Test valutato sulle gambe. I risultati individuali possono variare

**** Seguendo il programma di trattamento

***** Studio condotto nei Paesi Bassi e in Austria su 46 donne, dopo 3 trattamenti su ascelle, zona bikini, gambe e dopo 2 trattamenti sul viso