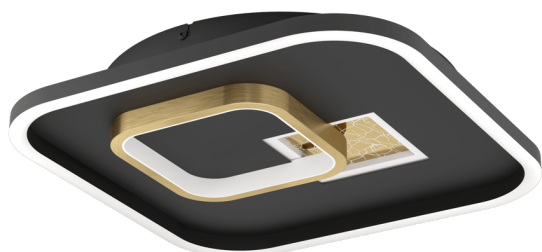


# 901245

## TIRIOLO



### Informazioni generali

Codice prodotto	901245
Modello	Plafa/applique
Segmento prodotto	Indoor
Tema	altro / non attribuibile
Classe di efficienza energetica	E

### Dimensioni

Altezza articolo (in mm/in)	60
Larghezza articolo (in mm/in)	380
Lunghezza articolo (in mm/in)	380
Peso netto (in kg)	1,56

### Materiale e colore

Materiale struttura	acciaio, policarbonato
Colore struttura	nero, oro

### Funzioni

Tipo di interruttore	Senza interruttore
Batteria	No

## Informazioni tecniche

Grado di protezione	IP20
Classe di protezione	2
Tensione di rete	220-240V,50/60Hz
Dimmerabile	No
Watt 1	16,2
Watt 2	9,2
Max.Watt Incr.Transformer/Driver	21W

## Sorgente luminosa 1

Numero di presa lampada / sorgente luminosa 1	1
Tipo di presa 1	LED
Tipo illuminante 1	LED
Illuminante 1	Incluso
Lumen ogni presa lampada / sorgente luminosa 1	2100
Kelvin 1	4000
Colore chiaro 1	Bianco
Classe di efficienza energetica	E
Dimmerabile	No
Informazioni su sostituzioni	LED + driver sostituibili da un elettricista

## Sorgente luminosa 2

Tipo di presa 2	LED
Tipo illuminante 2	LED
Illuminante 2	Incluso
Lumen ogni presa lampada / sorgente luminosa 2	1150
Kelvin 1	4000
Colore chiaro 1	Bianco
Classe di efficienza energetica	E
Dimmerabile	No
Informazioni su sostituzioni	LED + driver sostituibili da un elettricista



1 x 16,2  
W

1 x 9,2  
W

L'azienda produttrice si riserva il diritto di apportare eventuali modifiche tecniche.

2/2



Contact | Support  
[eglo.com/en/eglo-worldwide](https://eglo.com/en/eglo-worldwide)