

I Camera di combustione in acciaio smaltato, coperchio completo di termometro, mensole laterali, pannello di controllo e porte armadietto in acciaio verniciato. Griglia riscalda vivande in acciaio inox da 60x12 cm. N. 3 Bruciatori in acciaio inox a una rampa con sopra tegolino frangifiamma (3x3,00 kW). Fornello laterale con bruciatore in acciaio inox (1x2,5 kW). Accensione elettronica.

GB Enameled steel firebox, cover complete with thermometer, side shelves, painted steel operating panel and cabinet doors. 60x12 cm stainless steel warming rack. No. 3 stainless steel burners with 1 train and flame separator (3x3,00 kW). Side cooker with stainless steel burner (1x2,5 kW). Electronic lighting.

F Chambre de combustion en acier émaillé, couvercle doté de thermomètre, tablettes latérales, panneau de contrôle et portes en acier verni. Grille de cuisson en acier inox, dimensions 60x12 cm. 3 brûleurs en acier inox à une rampe avec séparateur de flamme (3x3,00 kW). Réchaud latéral avec brûleur en acier inox (1x2,5 kW). Allumage électronique.

D Verbrennungskammer aus emailliertem Stahl, Deckel komplett mit Thermometer, seitliche Ablagen, Bedienfeld und Schranktüren aus gefärbter Stahl. Speisenwarmerost aus Edelstahl 60x12 cm. N. 3 einstufige Edelstahlbrenner mit aufgesetztem Flammenbrecher (3x3,00 kW). Seitlicher Gaskocher mit Edelstahlbrenner (1x2,5 kW). Elektronische Zündung.

ES Cámara de combustión de acero esmaltado, tapa provista de termómetro, repisas laterales, panel de control y puertas armario de acero pintado. Parrilla calentaplato de acero inoxidable de 60x12 cm. 3 quemadores de acero inoxidable de una rampa con protección cortafuegos (3x3,00 kW). Hornillo lateral con quemador de acero inoxidable Hornillo lateral con quemador de acero inoxidable (1x2,5 kW). Encendido electrónico.



I Coperchio che consente la cottura a forno. Completo di termometro per controllo della temperatura.

GB Cover for oven-like cooking. Complete with temperature thermometer.

F Couvercle permettant la cuisson au four. Doté de thermomètre pour contrôle de la température.

D Abdeckung geeignet für die Verwendung im Ofen. Komplett mit Thermometer zur Temperaturkontrolle.

ES Tapa que permite la cocción al horno. Provisto de termómetro para el control de la temperatura.

cod. | **EXPERT 4**

© Brevettato - Patented - Breveté - Patentiert - Patentado



Dimensioni: P 57,5 x L 118,5 x H 107,5 cm

Peso - Weight - Poids - Gewicht - Peso: 33 kg

N. 1 piastra di cottura in ghisa smaltata - N. 1 cooking plate made of enameled cast iron - N.1 plaque de cuisson en fonte émaillée - N. 1 Kochplatte aus emailliertem Gusseisen - N. 1 plancha de cocción de fundición esmaltada: 42 x 22,5 cm

N. 1 griglia di cottura in ghisa smaltata - N. 1 cooking grill made of enameled cast iron - N. 1 grille de cuisson en fonte émaillée - N. 1 Bratrost aus emailliertem Gusseisen - N. 1 parrilla de cocción de fundición esmaltad: 42 x 35 cm

Gas - Gas - Gaz - Gas - Gas

Potenza - Power output - Puissance - Leistung - Potencia Barbecue: 11,5 kW





I Piastra di cottura in ghisa smaltata double-face da 42x22,5 cm. Robusta griglia di cottura in ghisa smaltata da 42x35 cm.

GB Double-face enameled cast-iron cooking plate: 42x22,5 cm. Sturdy enameled cast iron cooking grill: 42x35 cm.

F Plaque de cuisson double face en fonte émaillée: 42x22,5 cm. Grille de cuisson robuste en fonte émaillée: 42x35 cm.

D Doppelseitig verwendbare Kochplatte aus emailliertem Gusseisen, 42x22,5 cm. Robuster Bratrost aus emailliertem Gusseisen, 42x35 cm.

ES Plancha de cocción de fundición esmaltada double-face de 42x22,5 cm. Resistente parrilla de cocción de fundición esmaltada de 42x35 cm.



I Mensole richiudibili salvaspazio.

GB Open and close space-saving trays.

F Tablettes pliantes peu encombrantes.

D Platzsparende klappbare Ablagen.

ES Repisas abatibles para ahorrar espacio.

I Apribottiglie in acciaio inox.

GB Stainless steel bottle opener.

F Ouvre-bouteille en acier inoxydable.

D Flaschenöffner aus Edelstahl.

ES Abridor de botellas de acero inoxidable.

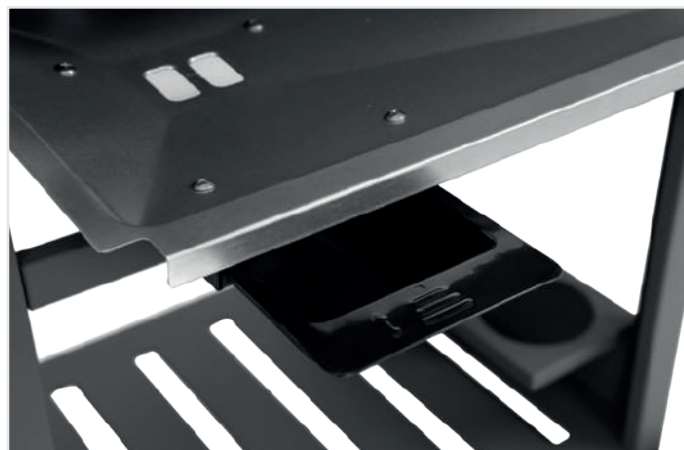
I Armadietto con due robuste porte.

GB Cabinet with two sturdy stainless steel double-frame doors.

F Espace de rangement avec 2 portes solides en acier inox à double cadre.

D Schrank mit zwei robusten, doppelrahmigen Edelstahl Türen.

ES Armario con 2 puertas resistentes de doble marco de acero inoxidable. que ahorran espacio.



I Sistema brevettato recupero grassi facile da estrarre e pulire, con cassetto raccogli sugo.

GB Patented grease recovery system, easy to remove and clean with picking gravy drawer.

F Système breveté de récupération de la graisse facile à retirer et à nettoyer avec tiroir pour le jus.

D Patentiertes Fettrückgewinnungssystem, einfach herauszunehmen und zu reinigen. Bratensafffach.

ES Sistema patentado de recogida grasas fácil de sacar y limpiar. Contenedor para recoger los jugos.