

The KARMA logo is displayed in a bold, black, sans-serif font. The letters are thick and blocky, with a registered trademark symbol (®) at the top right of the 'A'.

KARMA®

www.karmaitaliana.it

SET 7416

SET 7416LAV

Radiomicrofono UHF

>> Manuale di istruzioni

Complimenti per la sua ottima scelta.

Ci complimentiamo vivamente per la Sua scelta, il prodotto Karma da lei acquistato è frutto di un'accurata progettazione da parte di ingegneri specializzati.

Per la sua realizzazione sono stati impiegati materiali di ottima qualità per garantirne il funzionamento nel tempo.

Il prodotto è stato realizzato in conformità alle severe normative di sicurezza imposte dalla Comunità Europea, garanzia di affidabilità e sicurezza.

Vi preghiamo di leggere attentamente questo manuale prima di cominciare ad utilizzare l'apparecchio al fine di sfruttarne appieno le potenzialità.

La Karma dispone di numerosi prodotti accessori che potranno completare il vostro apparecchio.

Vi invitiamo quindi a visionare il nostro ultimo catalogo generale e a visitare il nostro sito internet:

www.karmaitaliana.it

sul quale troverete tutti i nostri articoli con descrizioni accurate e documentazioni aggiuntive sviluppate successivamente all'uscita del prodotto.

I nostri uffici sono a vostra completa disposizione per qualsiasi chiarimento o informazione.

Ci auguriamo che rimarrete soddisfatti dell'acquisto e Vi ringraziamo nuovamente per la fiducia riposta nel nostro marchio.

Il presente manuale si riferisce sia al mod. SET 7416 che include un microfono palmare, che al mod. SET 7416LAV che include un microfono di tipo lavalier. Benchè le differenze siano minime vi preghiamo di prestare attenzione alle annotazioni espressamente indicate per uno dei due modelli.

Avvertenze Generali

Conservare il presente manuale insieme all'unità allo scopo di poterlo consultare in futuro. Se l'unità viene venduta o ceduta ad un altro operatore, accertarsi che includa sempre il relativo manuale affinché il nuovo proprietario possa leggerne il funzionamento e le relative istruzioni.

Al momento della consegna, assicuratevi che l'apparecchio sia intatto, dopo aver tolto l'imballo. In caso di dubbio, evitare di utilizzare lo stesso e rivolgersi ad un rivenditore autorizzato.



ATTENZIONE
**RISCHIO DI SCOSSA
ELETTRICA, NON APRIRE**



AVVERTENZA: PER RIDURRE IL RISCHIO DI SCOSSA ELETTRICA, NON TOGLIETE IL COPERCHIO. NON CONTIENE PARTI UTILI PER L'UTENTE. PER L'ASSISTENZA FATE RIFERIMENTO A PERSONALE QUALIFICATO.



Questo simbolo vi avverte della presenza di materiale non isolato "sotto tensione" ad elevato voltaggio, all'interno del prodotto, che può costituire pericolo di folgorazione per le persone



Questo simbolo vi avverte della presenza di istruzioni d'uso e manutenzione importanti, nel manuale o nella documentazione che accompagna il prodotto



Il marchio CE indica che questo prodotto è conforme alle norme della Comunità Europea: EMC (Compatibilità Elettromagnetica) e LVD (Direttive sulla Bassa Tensione)



Questo simbolo indica la conformità del prodotto alle normative internazionali dopo l'implementazione della Direttiva Europea 2002/96/EU nel sistema legale nazionale. I dispositivi elettrici ed elettronici non devono essere considerati rifiuti domestici. I consumatori sono obbligati dalla legge a restituire i dispositivi elettrici ed elettronici alla fine della loro vita utile ai punti di raccolta collerici preposti per questo scopo o nei punti vendita. Dettagli di quanto riportato sono definiti dalle leggi nazionali di ogni stato. Questo simbolo sul prodotto, sul manuale d'istruzioni o sull'imballo indicano che questo prodotto è soggetto a queste regole. Dal riciclo, e riutilizzo del materiale o altre forme di utilizzo di dispositivi obsoleti, voi renderete un importante contributo alla protezione ambientale.



Questo simbolo indica la conformità del prodotto alle normative internazionali RoHS (Restriction of certain Hazardous Substances) che limita l'impiego di determinate sostanze pericolose nelle apparecchiature elettriche ed elettroniche immesse sul mercato europeo dal 1° luglio 2006. Fa parte di una serie di Direttive UE sull'ambiente ed è connessa strettamente alla Direttiva RAEE (Rifiuti di Apparecchiature Elettriche ed Elettroniche).

Ulteriori informazioni su: www.karmaitaliana.it

Avvertenze Generali

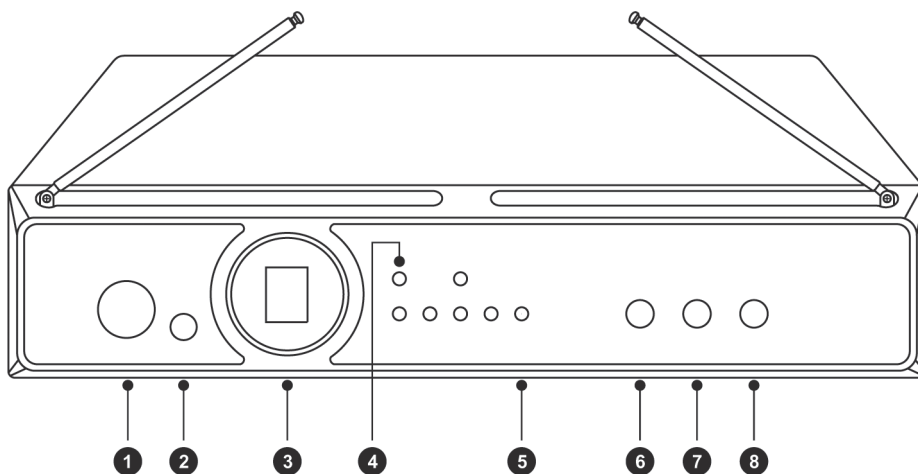
- 1) Questo apparecchio è destinato esclusivamente ad uso interno.
- 2) Assicuratevi sempre di collegare l'apparecchio con il voltaggio adeguato e che il voltaggio della linea elettrica non sia mai superiore a quello indicato sul suo pannello posteriore.
- 3) Per evitare il rischio di incendi o cortocircuiti non esponete mai l'apparecchio alla pioggia o all'umidità. Non utilizzatelo mai vicino a materie infiammabili.
- 4) Usate particolare cautela nel trasporto
- 5) Controllate che il cavo di alimentazione non sia rovinato
- 6) Non staccate il cavo di alimentazione dalla presa tirandolo dal filo.
- 7) Non inserite nulla all'interno, maneggetelo con cura evitando cadute o colpi accidentali che potrebbero danneggiarlo.
- 8) Evitate di aprire l'apparecchio senza le precauzioni necessarie per evitare scosse elettriche. Ogni intervento tecnico o eventuale riparazione dovrà essere effettuata da personale specializzato.
- 9) Evitate di utilizzare l'apparecchio in ambienti sensibili alle radiofrequenze ed ove espressamente vietato (ospedali, aeroporti, etc).



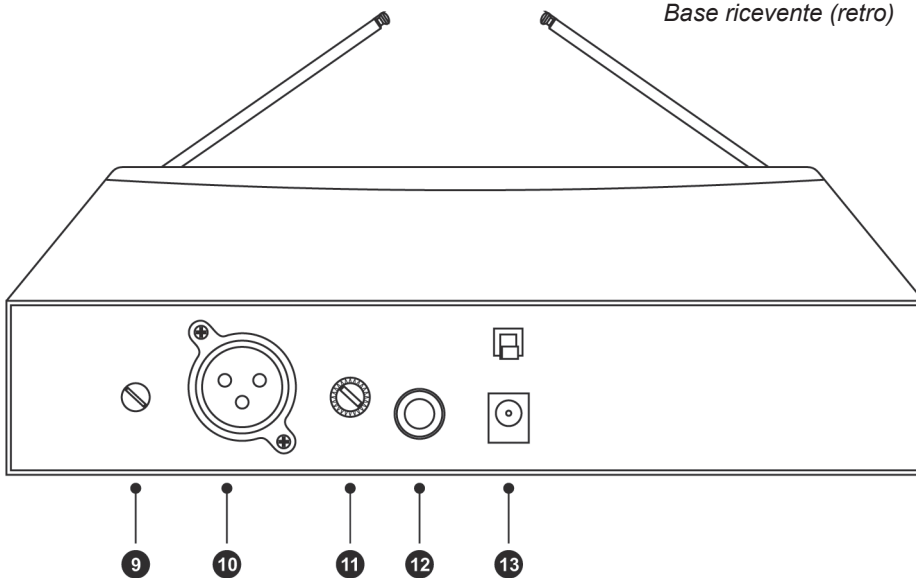
Tutti i radiomicrofoni trasmettono su una determinata frequenza (indicata da un'apposita targhetta adesiva posta vicino al vano batterie). Ogni trasmettente necessita di una ricevente posta sulla medesima frequenza. E' possibile utilizzare un solo microfono e numerose basi riceventi poste sulla stessa frequenza ma **non è possibile** utilizzare più microfoni trasmettenti con la medesima frequenza perchè essi si annullerebbero tra loro.

Comandi e Prese

Base ricevente (fronte)



Base ricevente (retro)



Ulteriori informazioni su: www.karmaitaliana.it

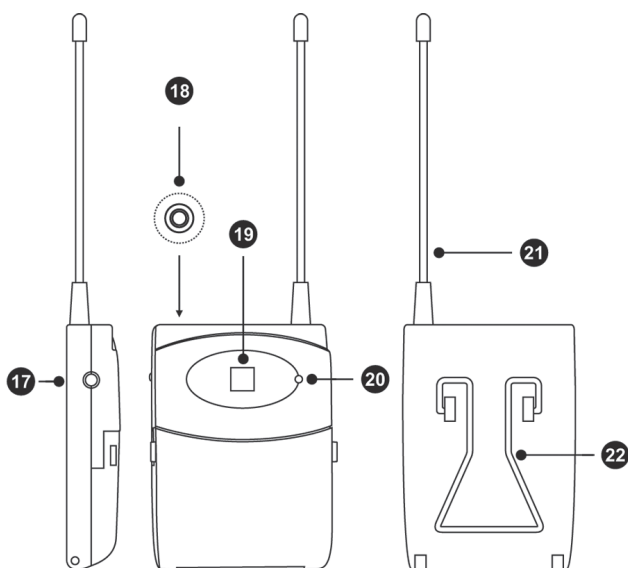
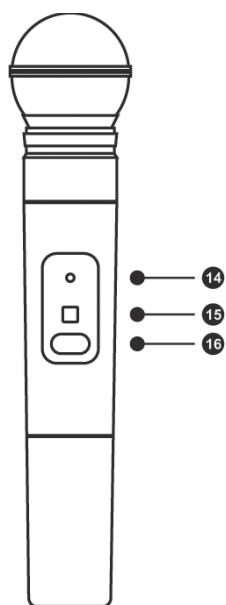
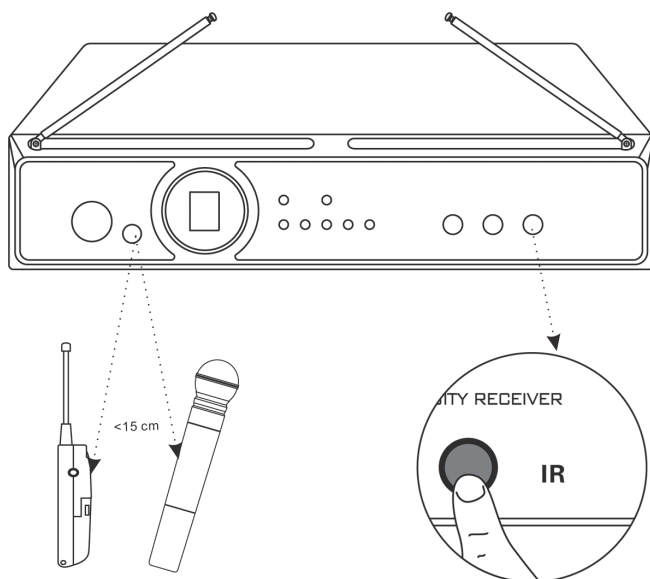
-
- The diagram illustrates the process of inserting a SIM card into a mobile phone in three steps:
- 1**: A hand is shown inserting a SIM card into the SIM card tray.
 - 2**: A hand is shown pushing the SIM card tray into the phone's body.
 - 3**: A hand is shown closing the phone's cover.

- 6) Inserite il trasformatore in dotazione nella presa di corrente elettrica 220V e quindi il suo connettore alla presa posteriore (13) della base ricevente
- 7) Ruotate la manopola del volume (11) in senso antiorario e ponetelo a circa 1/3 della scala valore.

Il radiomicrofono può essere settato su uno dei 16 canali disponibili. Per fare ciò sarà sufficiente scegliere il canale desiderato agendo sui tasti(6/7) della base e inviando la frequenza selezionata al microfono ponendo il sensore(2) della base e del microfono(15-19) a pochi cm e



premendo il tasto(8)
sulla base. Quando
il led del microfono
si illuminerà,
indicherà l'avvenuta
assegnazione
della frequenza. La
frequenza impostata
rimarrà memorizzata
anche dopo lo
spegnimento del
microfono. I 16
canali sono mostrati
sul display(3) nel
seguito modo: 1,
2, 3, 4, 5, 6, 7, 8, 9,
A, B, C, D, E, F



Ulteriori informazioni su: www.karmaitaliana.it

Istruzioni per il funzionamento

- 1) Agite sul tasto di accensione(1) per attivare la base ricevente. Il led si illuminerà in verde ad indicare l'avvenuta accensione.
- 2) Il microfono, sia esso palmare o lavalier, possiede un solo tasto(16 o 17) che, se mantenuto premuto accende o spegne il microfono stesso. Durante l'utilizzo, premendolo una sola volta, porrà in "mute" il microfono cioè rimarrà aperto il canale di comunicazione ma verrà disattivata la capsula per cui non verrà trasmessa la voce.
- 3) Il led(14 o 20) indicherà, illuminandosi, in diversi modi e colore i seguenti stati:
 - Verde: Pronto all'uso
 - Verde lampeggiante: bloccato
 - Ambra: modalità mute
 - Rosso lampeg: Settaggio in corso
 - Rosso vivo: Batteria scarica
 - Rosso lampegg durante accensione: Batteria esaurita
 - Rosso lampeggiante dopo sync: Microfono non compatibile.
- 4) Se avete acquistato la versione lavalier(SET 7416LAV) avrete la possibilità di operare a mani libere fissando la trasmittente a cintura grazie alla clip(22). Collegate il microfono da cravatta alla presa(18)
- 5) I leds(4) indicano da quale antenna si sta captando il segnale migliore.
- 6) I leds(5) indicano il livello del segnale audio ricevuto.
- 7) In caso di disturbi a microfono spento, sarà possibile agire sul regolatore posteriore squelch(9) tagliando i segnali captati di disturbo. Fate attenzione a non regolarlo eccessivamente per non compromettere la ricezione del segnale microfonico.

SPECIFICHE DI SISTEMA

Range operativo:	100mt circa (condizioni ottimali)
Risposta in frequenza:	50Hz - 20 KHz
Distorsione armonica:	0,8%
Range dinamico:	>100dB

BASE RICEVENTE

Alimentazione:	Trasformatore 220V
Tipo di ricezione:	Diversity
Numero canali:	16
Stabilità frequenza:	+/-0.005%
Rapporto S/N:	>12dB
Sensibilità:	-105dBm
Rejezione:	>60dB
Uscita bilanciata:	25mV / 600
Uscita sbilanciata:	360mV / 5K

MICROFONO TRASMITTENTE

Alimentazione:	2 batterie 1,5V
Potenza di trasmissione:	<30 mW
Banda:	UHF
Deviazione max:	16 canali
Autonomia:	circa 8 ore

Certificato di Garanzia

NOME PRODOTTO

N° DI SERIE

DATA DI ACQUISTO

NOMINATIVO E INDIRIZZO
DELL'ACQUIRENTE

TIMBRO E FIRMA DEL RIVENDITORE

La KARMA ITALIANA srl garantisce il buon funzionamento del prodotto descritto nel presente certificato per un periodo di 24 mesi dalla data di acquisto. Il certificato di garanzia compilato in tutte le sue parti e convalidato dallo scontrino fiscale rilasciato dal rivenditore è l'unico documento che dà diritto alle prestazioni in garanzia e dovrà essere esibito al personale autorizzato all'atto di ogni richiesta di intervento in garanzia. Il presente certificato di garanzia esclude ogni altra forma di garanzia per vizi ed attribuisce solo il diritto alla riparazione gratuita del prodotto che dovesse risultare inidoneo al funzionamento, escludendo altresì ogni diritto alla risoluzione del contratto di compravendita, alla riduzione del prezzo ed al risarcimento dei danni; è espressamente esclusa inoltre la responsabilità della ditta KARMA ITALIANA srl per ogni altro danno comunque dipendente o connesso con la vendita del prodotto eventualmente difettoso.

Modalità di applicazione della garanzia: La garanzia non potrà trovare applicazione in tutti quei casi in cui il prodotto sia stato danneggiato dopo la vendita, usato non conformemente alle istruzioni d'uso e manutenzione che lo accompagnano o risulti installato o riparato impropriamente. L'esame degli eventuali difetti di funzionamento e delle loro cause sarà sempre effettuato da tecnici autorizzati dalla KARMA ITALIANA srl. Eventuali spese di trasporto per l'accertamento del diritto alla garanzia, sono a carico del cliente. Le riparazioni o sostituzioni verranno effettuate direttamente dalla sede centrale di Busto Arsizio(VA). Prima di procedere alla spedizione del prodotto è necessario ottenere l'autorizzazione all'invio. Tale autorizzazione si richiede tramite la sezione ASSISTENZA sul sito www.karmaitaliana.it. Seguite le istruzioni che vi appariranno.

La Karma Italiana srl, allo scopo di migliorare i propri prodotti, si riserva il diritto di modificare le caratteristiche siano esse tecniche o estetiche, in qualsiasi momento e senza alcun preavviso.

Nessuna parte di questo documento (testo, logo o immagini) può essere riprodotta anche solo parzialmente, modificata, distribuita o usata in altro modo senza previa autorizzazione scritta della KARMA ITALIANA Srl.

Tutti i diritti sono riservati.



www.karmaitaliana.it



KARMA[®]

Karma Italiana srl
via Gozzano, 38 bis
21052 Busto Arsizio (VA) - Italy
Telefono +39 0331.628.244
Fax +39 0331.622.470
www.karmaitaliana.it

ver. 10.1

CE 1177 



Made in China

**RoHS
Compliant**
Directive: 2002/95/EC