

Ovvo

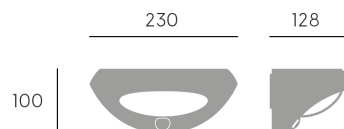
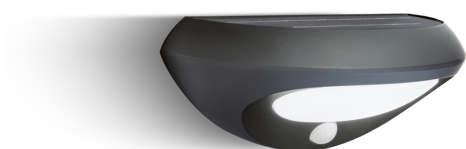
APPLIQUE SOLARE LED 4000K

APPLICAZIONE: PARETE

99183/06

EAN: 8020588540257

COLORE: NERO



CL III IP44 IK08

CE EN 60598-1, EN 60598-2-1, EN 55015, EN 61547, EN 61000, EN 62031, EN 62471

CARATTERISTICHE ILLUMINOTECNICHE

Fonte luminosa	LED
LED 1	18 x SMD 2835
Temperatura colore	4000K
Lumen nominali	500
Lumen reali	400
CRI	>80
Corrente	BATTERIA
Rischio fotobiologico	Classe 0 - Rischio esente. IEC/TR62471
Illuminazione	DIRETTA
Ottica	120°

CARATTERISTICHE GENERALI

Materiale struttura	ALLUMINIO PRESSOFUSO
Materiale diffusore	TERMOPLASTICO
Finitura diffusore	OPALINO
Peso netto	0.47 Kg.

CARATTERISTICHE ELETTRICHE

Alimentazione	SOLARE
Potenza assorbita	9 W

OVVO 99183

120°	DISTANZA	DIAMETRO	LUX (med)	LUX (max)
	100 cm	346 cm	13	36
	200 cm	693 cm	3	9
	300 cm	1039 cm	1	4
	400 cm	1386 cm	1	2
	500 cm	1732 cm	1	1

