

PHILIPS

TV LED 2K

LED

TV da 80 cm (32")

Pixel Plus HD

Contrasto e colore HDR10

Dolby Audio

32PHS6000



Design compatto, smart, incredibilmente versatile.

Scegli la compattezza. Opta per un prezzo che si adatta alle tue esigenze. Con Titan OS potrai guardare ciò che preferisci in HD, quando vuoi. Con un sound chiaro, immagini nitide e un controllo vocale senza precedenti, non dovrai fare altro che metterti comodo e goderti l'esperienza.

Piccolo, smart, facile

- Collegati facilmente alle reti domestiche smart
- Titan OS. Trovalo facilmente.

Buon rapporto qualità-prezzo. Prestazioni eccezionali

- Piccolo, intelligente e versatile
- Ottieni una visione migliore con HD

Design all'avanguardia

- Dimensioni adatte a tutte le esigenze
- Design dai valori europei
- Massima chiarezza a ogni parola con Vocal Boost

Una visione vivida, un audio più nitido

- Colore e contrasto con HDR10 e HLG
- Dolby Audio per un sound chiaro e nitido

LED

TV LED 2K

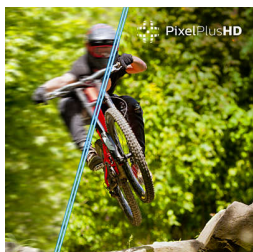
32PHS6000/12

In evidenza

Design compatto

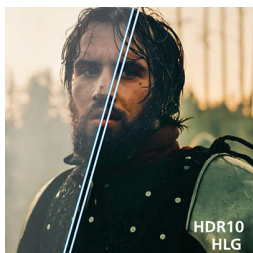
Le dimensioni contano. Piccolo, leggero e dal design compatto, questo Smart TV è perfetto per qualsiasi spazio, in casa o in movimento.

Alta risoluzione HD



Immagini chiare. Nitidezza Pixel Plus. Con immagini definite e ad alta risoluzione, questo TV LED mostra che ogni dettaglio conta.

HDR10/HLG



Colori più luminosi. Tonalità vivaci. Dalle scene più buie alla luce più brillante, la chiarezza è tutto. In questo dispositivo si combinano una gamma dinamica straordinariamente alta con colore e contrasto più chiari.

Dolby Audio

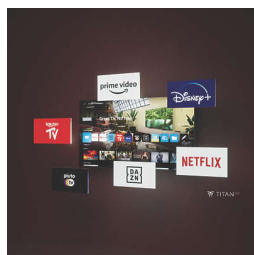


Ascolta. Senti ogni singolo momento. Grazie al cristallino Dolby Audio. Dai dialoghi alle scene di ballo, dalle azioni degli action movie alle meravigliose immagini della natura, il suono è sempre incredibilmente chiaro.

Potenziamento vocale

Ascolta ogni parola con chiarezza. La funzione Vocal Boost consente all'ascoltatore di alzare o abbassare il volume di dialogo senza alcun effetto sul suono in sottofondo. In questo modo non perderai neanche una frase.

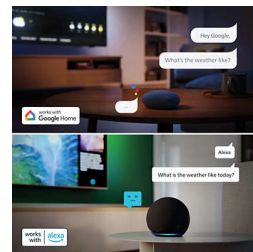
Smart TV Philips con Titan OS



Tramite la piattaforma Titan OS dello Smart TV Philips, troverai tutti i tuoi contenuti preferiti in un attimo. Dai grandi sequel alle serie, dai

documentari alle fiction, potrai guardare tutto ciò che desideri semplicemente premendo un pulsante. Per qualunque contenuto, troverai tutte le migliori app di streaming a portata di mano.

Compatibile con Matter Smart Home



La compatibilità con Matter Smart Home assicura il controllo del TV tramite l'app Matter Smart Home o i comandi vocali con i dispositivi dotati di Alexa oppure utilizzando gli altoparlanti smart di Google. Così puoi usare la voce per trovare film o spettacoli, ricevere consigli e molto altro ancora.

Design europeo

Trovare un design che si adatta perfettamente alle tue esigenze è tutto. Cornice senza bordi. Piedistallo stabile. Know-how europeo. Design, immagine e audio si combinano realmente tra loro per offrirti una scelta più smart.

Libertà di scelta

Pensa alla versatilità. Scegli il TV più adatto alle tue esigenze. Dalla camera da letto al bagno, dalla cucina al camper, il suo design compatto si adatta a qualsiasi spazio.



HDR10



IntelliSound



LED

TV LED 2K

32PHS6000/12

Specifiche

Immagine/Display

Dim. diagonale schermo (pollici): 32 pollici

Dim. diagonale schermo (metrico): 80 cm

Display: TV LED HD

Risoluzione del display: 1.366 x 768 p

Velocità di aggiornamento nativa: 60 Hz

Picture engine: Pixel Plus HD

Miglioramento dell'immagine: ECO, Crystal Clear, Home Cinema, Film, Gioco, Monitor, Pixel Plus HD, Personale

Risoluzione del display

Velocità di aggiornamento della risoluzione:

576p - 50 Hz, 640 x 480 - 60 Hz, 720p -

50 Hz/60 Hz, 1366 x 768 - 60 Hz, 1920 x 1080p - 24/25/30/50/60 Hz

Sintonizzatore/Ricezione/Trasmissione

TV digitale: DVB-T/T2/T2-HD/C/S/S2

Indicazione forza segnale

Televideo: 1000 pagine Hypertext

Supporto HEVC

Smart TV

Applicazioni Smart TV*: Netflix*, HBO, BBC

iPlayer, YouTube, Amazon Prime Video, Disney+

OS: SISTEMA OPERATIVO TITAN

Capacità memoria (Flash)*: 8 GB

Funzioni Smart TV

TV interattiva: HbbTV

Assistente vocale*: Compatibile con Alexa,

Compatibile con Assistente Google

Esperienza con Smart Home: Control4, MATERIA

Applicazioni multimediali

Formati di riproduzione dei video: AVI, MKV, HEVC, H.264/MPEG-4 AVC, MPEG1, MPEG2, MPEG4, VP9, HEVC (H.265), AV1

Formati di riproduzione della musica: MP3, WAV, AAC, FLAC

Supporto formati sottotitoli: SRT, SMI, SSA, SUB, ASS, TXT

Formati di riproduzione delle immagini: JPEG, GIF, PNG, BMP, HEIF

Audio

Audio: Canale 2.0

Potenza in uscita (RMS): 12 W

Configurazione degli altoparlanti: 2 altoparlanti

full range da 6 W

Funzioni audio avanzate: Dialogo, Musica, Original, Intrattenimento, Equalizzatore, Potenziamento vocale, Modalità AVL, Modalità notte

Motore audio: Motore audio di base

Connettività

Numero di collegamenti HDMI: 3

Funzioni HDMI: Audio Return Channel

EasyLink (HDMI-CEC): Pass-through

telecomando, Controllo audio del sistema, Standby del sistema, Riproduzione One Touch

Numero di USB: 2

Connessione wireless: Wi-Fi 802.11n, 2x2, Single band

HDCP 2.3: Sì su tutti gli HDMI

HDMI ARC: Sì su HDMI1

EasyLink 2.0: Impostazione esterna tramite

interfaccia utente TV, HDMI-CEC per TV/SB

Philips

Funzioni video HDMI supportate

HDR: HLG, HDR10

Scheda energetica UE

Numeri di registrazione EPREL: 2227040

Classe energetica per SDR: E

Consumo energetico in modalità acceso per SDR: 22 kWh/1000h

Classe energetica per HDR: G

Consumo energetico in modalità acceso per HDR: 36 kWh/1000h

Consumo energetico in modalità off: nd

Modalità standby in rete: 2.0 W

Tecnologia dei pannelli: LCD LED

Assorbimento

Tensione di rete: AC 100-240 V 50/60 Hz

Consumo energetico in standby: inferiore a 0,5 W

Funzionalità di risparmio energetico: Timer per spegnimento automatico, Sensore luminoso, Picture mute (per la radio), Modalità Eco

Accessori

Accessori inclusi: Cavo alimentazione, 2 batterie AAA, Brochure legale e per la sicurezza, Piedistallo da tavolo, Telecomando

Design

Colori del TV: Cornice bassa in plastica nera

Design del supporto: Barra color antracite in plastica

Dimensioni (lxpxa)

Distanza tra i 2 piedistalli: 630 mm

Compatibile con montaggio a parete: 100 x 100 mm

TV senza piedistallo (L x A x P): 715 x 432 x 83 mm

TV con piedistallo (L x A x P): 715 x 448 x 205 mm

Confezione in cartone (L x A x P): 790 x 500 x 123 mm

Peso del TV senza piedistallo: 3,45 kg

Peso del TV con piedistallo: 3,5 kg

Peso incluso imballaggio: 4,6 kg

* Questo televisore contiene piombo solo in alcune parti o componenti dove non esistono alternative tecnologiche in linea con le clausole di eccezione esistenti secondo la direttiva RoHS.

* Il TV supporta la ricezione DVB per la trasmissione in chiaro. È possibile che alcuni operatori DVB non siano supportati. Un elenco aggiornato è disponibile nella sezione FAQ del sito Web di assistenza Philips. Per alcuni operatori è richiesto l'accesso condizionale e un abbonamento. Contattare il proprio operatore per ulteriori informazioni.

* La disponibilità delle applicazioni per lo Smart TV varia a seconda del modello del TV e del paese. Per ulteriori dettagli, visita il sito: www.philips.com/smarttv.

* L'app Philips TV Remote e le sue funzionalità variano a seconda del modello del TV, dell'operatore, del paese, del modello di dispositivo smart e del sistema operativo. Per ulteriori informazioni, visita il sito www.philips.com/TVRemoteapp.

* La funzione EPG e la possibilità di visione effettiva (fino a 8 giorni) dipende dal paese e dall'operatore.

* È necessario un abbonamento a Netflix. Per le condizioni, visita il sito <https://www.netflix.com>

* Amazon Prime è disponibile in lingue e paesi selezionati.

* Amazon, Alexa e tutti i loghi correlati sono marchi di Amazon.com, Inc. o delle sue affiliate. Amazon Alexa è disponibile in lingue e paesi selezionati.

* Il pulsante dei servizi multimediali over-the-top sul telecomando è diverso a seconda del paese. Fai riferimento al prodotto nella confezione.

* Assistente Google è disponibile in lingue e paesi diversi, in base ai tipi di prodotto.

* La disponibilità dei servizi di controllo vocale varia a seconda del Paese e della lingua. Per informazioni aggiornate, contatta l'assistenza clienti.

* *Apple, AirPlay e Apple Home sono marchi di Apple Inc. registrati negli Stati Uniti e in altri paesi e aree geografiche.

© 2025 Koninklijke Philips N.V.
Tutti i diritti riservati.

Data di rilascio 2025-01-14
Versione: 5.5.1

Le specifiche sono soggette a modifica senza preavviso. I marchi sono di proprietà di Koninklijke Philips N.V. o dei rispettivi detentori.

EAN: 87 18863 04597 8

www.philips.com

