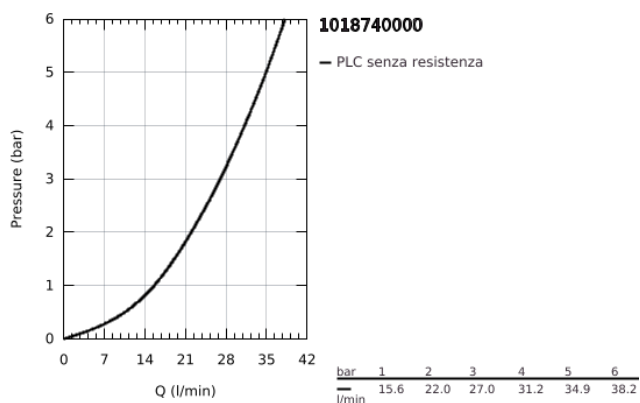
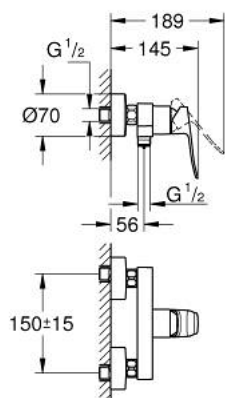


10 187 400 00 DICE MISCELATORE MONOCOMANDO PER DOCCIA

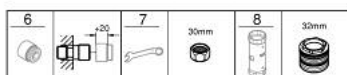
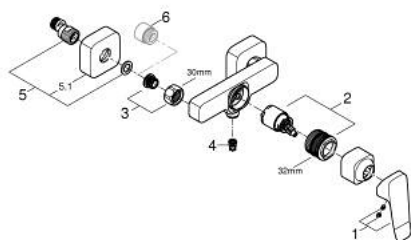


DESCRIZIONE PRODOTTO

- Colore: cromo
- installazione a parete
- leva in metallo
- cartuccia a dischi ceramici da 35 mm con tecnologia GROHE SilkMove
- dotato di serie di limitatore di portata regolabile
- dotato di serie di limitatore di temperatura
- GROHE LongLife, finitura resistente
- attacco del flessibile da 1/2" con valvola di ritegno incorporata
- con valvola di ritegno incorporata
- raccordi ad S
- rosone a parete
- GROHE QuickSpanner included in chrome variant only



10 187 400 00 DICE MISCELATORE MONOCOMANDO PER DOCCIA



PARTI DI RICAMBIO , gennaio 2023 – now

- 1: leva (Ordine n. 1084010000)
- 2: Cartuccia (Ordine n. 46374000)
- 3: Raccordo filettato 1/2" (Ordine n. 45044000)
- 4: Valvola di non ritorno (Ordine n. 42601000)
- 5: raccordo a S (Ordine n. 1060230000)
- 5.1: rosetta (Ordine n. 106024000M)
- 6: Prolunga 3/4", 20 mm (Ordine n. 0713000M)*
- 7: Chiave speciale (Ordine n. 19377000)*
- 8: Chiave a bussola (Ordine n. 19332000)*

* Accessori speciali