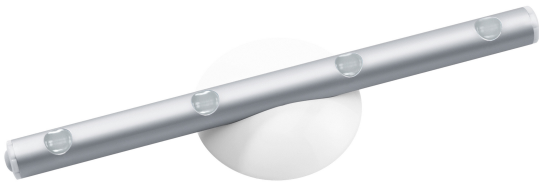


## SCHEDA TECNICA DEL PRODOTTO

### LEDstixx Silver

LEDstixx® | Piccoli apparecchi luminosi



---

#### Aree di applicazione

- Credenze
- Decorazioni floreali
- Pratica superficie adesiva o fori
- Allineamento orizzontale o verticale su pareti o oggetti

---

#### Vantaggi del prodotto

- Apparecchio di illuminazione LED molto compatto

---

#### Caratteristiche del prodotto

- Apparecchio di illuminazione moderno
- Corpo di alluminio di alta qualità

DATI TECNICI

DATI ELETTRICI

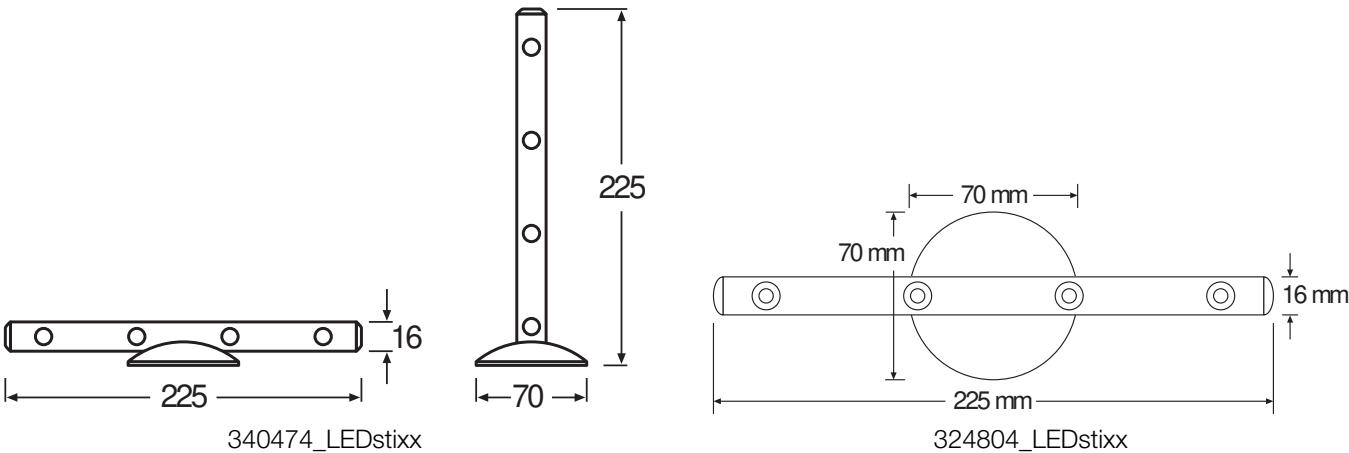
Potenza nominale	0,60 W
Tensione nominale	4,5 V
Frequenza di rete	0 Hz
Corrente nominale	120,000 mA
Classe di sicurezza	III
Modalità di funzionamento	Battery

Dati fotometrici

Flusso luminoso	25 lm
Efficienza luminosa	42 lm/W
Temperatura di colore	6500 K
Indice di resa cromatica Ra	80
Ampiezza fascio luminoso	90 °

DIMENSIONI E PESO

Lunghezza	222,00 mm
Larghezza	16,20 mm
Altezza	22,00 mm
Peso prodotto	94,00 g



MATERIALE & COLORI

Colore del prodotto	Argento
Colore della struttura	Argento
Materiale del corpo	Aluminum

Contenuto di mercurio nella lampada	0.0 mg
-------------------------------------	--------

## APPLICAZIONE & INSTALLAZIONE

Grado di protezione	IP20
Dimmerabile	No
Montaggio tipo	Surface
Ambiente applicativo	Interni
Replaceable light source	No

## BATTERIA

Dimensioni della batteria	AAA
---------------------------	-----



## CERTIFICATI, NORME E DIRETTIVE

Norme	CE / UKCA / EAC
-------	-----------------

## Consigli per la sicurezza

- Questo prodotto non è un giocattolo. Non deve essere lasciato incustodito nelle mani dei bambini o azionato dai bambini.
- Non progettato per sostituire l'illuminazione convenzionale nelle abitazioni private.
- Avvertenza sulla batteria: tenere fuori dalla portata dei bambini. L'ingestione può causare ustioni chimiche, perforazione dei tessuti molli e morte. Gravi ustioni possono verificarsi entro 2 ore dall'ingestione. Consultare immediatamente un medico.
- Se il vano batterie (se applicabile) non si chiude in modo sicuro, interrompere l'uso del prodotto e tenerlo lontano dalla portata dei bambini. Se si ritiene che le batterie siano state ingerite o inserite in qualsiasi parte del corpo, consultare immediatamente un medico.
- Si prega di evitare: Temperatura ambiente massima: +35°C. Sostituzione di una batteria con un tipo non corretto che può vanificare la protezione (ad esempio, nel caso di alcuni tipi di batterie al litio). Altitudine durante il funzionamento: 2000 m. Smaltimento di una batteria nel fuoco o in un forno caldo, o schiacciamento o taglio meccanico di una batteria, che può causare un'esplosione.

## DOWNLOAD

Documenti e certificati		Nome del documento
	Informazioni legali	Safety Insert LUNETTA
	Dichiarazioni di conformità	CE Declaration Ledstixx

## DATI LOGISTICI

Codice prodotto	Unità di imballo (Pezzi/unità)	Dimensioni (lunghezza x profondità x altezza)	Peso lordo	Volume
4099854497575	Ruolo 1	140 mm x 32 mm x 400 mm	120.00 g	1.79 dm <sup>3</sup>
4099854497582	Cartone di spedizione 6	413 mm x 243 mm x 153 mm	969.00 g	15.35 dm <sup>3</sup>

Il codice prodotto indicato descrive la minore quantità che può essere ordinata. Una unità di spedizione può contenere uno o più di un singolo prodotto. Quando si inserisce un ordine, per la quantità inserire una o più unità di spedizione.

## DISCLAIMER

Con riserva di modifiche senza preavviso. Salvo errori o omissioni. Assicurarsi sempre di utilizzare la versione più recente.