

MAKE THE LEAP EOS R8



CARATTERISTICHE PRINCIPALI

- Sensore full frame da 24.2 megapixel
- Dual Pixel CMOS AF II
- Otturatore elettronico fino a 40 fps⁽³⁾
- Max. ISO 102.400⁽¹⁾ (espandibile fino a 204.800)
- Video 4K⁽²⁾ con oversampling
- Touch screen orientabile

DOVE SI POSIZIONA NELLA GAMMA DEL SISTEMA EOS



EOS RP

Una fotocamera piccola, leggera e intuitiva full frame mirrorless offre possibilità creative con accesso alla nuova gamma di obiettivi RF, AF veloce e funzionalità in condizioni di scarsa illuminazione.



EOS R

Con un sensore full frame da 30.3 megapixel che garantisce incredibili dettagli, prestazioni ISO e Dual Pixel CMOS AF, offre il non plus ultra dell'esperienza di scatto, per uno storytelling mai così intenso.



EOS R7

La tradizione della nostra serie di formidabili fotocamere EOS 7D continua con EOS R7, che offre prestazioni all'avanguardia e una velocità incredibile in un corpo di serie EOS R mirrorless di nuova generazione.



EOS R8

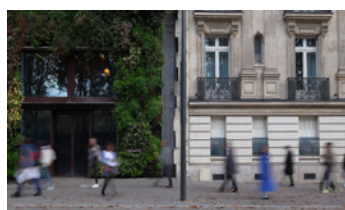
La tua creatività ha tutto da guadagnare con la tecnologia full frame di questa fotocamera mirrorless leggera che consente di realizzare foto e video di qualità superiore. Ottieni un effetto bokeh migliore, angoli di visuale più ampi e una qualità d'immagine che ti lascerà a bocca aperta, anche in condizioni di scarsa illuminazione.



EOS R6 Mark II

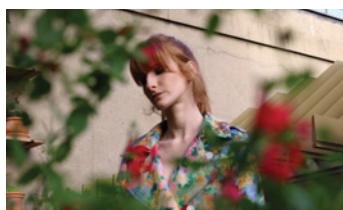
Foto, video, azioni e ritratti: EOS R6 Mark II unisce prestazioni da prima della classe, velocità mozzafiato e riprese professionali per dare libero sfogo alla tua creatività.

Funzioni e tecnologie principali



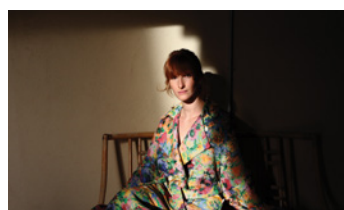
Design leggero, ma tante funzionalità

La nostra fotocamera full frame più leggera. Con un peso di soli 461 g⁽⁴⁾ EOS R8 è ideale per i content creator e per tutti coloro che riprendono eventi all'aperto. Un interruttore dedicato ti permette di passare dalla modalità foto a quella video, mantenendo le impostazioni in ciascuna di esse.



Una messa a fuoco semplicemente intelligente

Dual Pixel CMOS AF II, leader del settore, riconosce i soggetti anche ai margini dell'inquadratura⁽⁶⁾ e li segue persino se scompaiono brevemente dalla vista. Realizza ritratti o interviste, l'AF si aggancerà agli occhi, al viso, alla testa o al corpo del soggetto.



Straordinarie funzionalità video 4K e FHD

Distinguiti con straordinari video 4K⁽²⁾ con oversampling dalla risoluzione 6K a 60p e video Full HD fino a 180p con tempo di registrazione fino a 2 ore⁽⁵⁾, 3-5 secondi di preregistrazione e strumenti di creazione di filmati professionali come Canon Log 3.



Rimani connesso al tuo flusso di lavoro

Controlla, condividi e riproduci contenuti in streaming senza problemi con Wi-Fi a 2,4 GHz⁽⁷⁾, con Bluetooth 4.2, plug & play UVC/UAC e slitta multifunzione per la connessione diretta e accessori per migliorare ulteriormente i tuoi contenuti.

Scopri l'equilibrio ideale tra risoluzione, velocità e prestazioni in condizioni di scarsa illuminazione grazie al sensore da 24.2 MP.

24.2 MEGA PIXEL CMOS



Acquisisci una nitidezza eccezionale con video 4K⁽²⁾ con oversampling fino a 60p e Full HD fino a 180p per un slow motion x8.



Cattura l'attimo con scatti fino a 40 fps⁽³⁾ elettronicamente e 30 fps in modalità Scatto continuo RAW⁽³⁾.



Vari angle LCD

Goditi il mondo in tutta la sua chiarezza e scatta in tutte le angolazioni possibili con il touch screen orientabile da 1,6 milioni di punti e l'EVF OLED da 2,36 milioni di punti e una frequenza di aggiornamento a 120 fps.



Condividi foto e filmati online e controlla EOS R8 in modalità wireless dallo smartphone o dal computer⁽⁷⁾.

Accessori



Adattatore EF-EOS R
Adattatore EF-EOS R con ghiera
Adattatore EF-EOS R per filtri drop-in



EL-5 Speedlite



Extension Grip EG-E1



Batteria LP-E17



Microfono DM-E1D

Canon

Live for the story_

PRODOTTI DELLA GAMMA A CONFRONTO



	EOS RP	EOS R	EOS R7	EOS R8	EOS R6 MARK II
Specifiche tecniche del sensore	26.2 megapixel Full frame ISO 100-40.000	30.3 megapixel Full frame ISO 100-40.000	32.5 megapixel APS-C ISO 100-32.000	24.2 megapixel Full frame ISO 100-102.400 ^[1]	24.2 megapixel Full frame ISO 100-102.400
Innesto	RF	RF	RF	RF	RF
Stabilizzazione dell'immagine	No, solo stabilizzatore d'immagine elettronico e dell'obiettivo	No, solo stabilizzatore d'immagine elettronico e dell'obiettivo	IS a 5 assi integrato. Fino a 8 stop con obiettivi RF compatibili	Solo obiettivo/digitale Movie Digital IS	IS a 5 assi integrato. Fino a 8 stop con obiettivi RF compatibili
Rilevamento del soggetto	Viso e occhi	Viso e occhi	Umano (Occhi, Viso, Testa, Corpo), Animale, Veicolo	Umano (Occhi, Viso, Testa, Corpo), Animale+, Veicolo+	Umano (Occhi, Viso, Testa, Corpo), Animale+, Veicolo+
Sensibilità AF^[8]	Fino a -5 EV	Fino a -6 EV	Fino a -5 EV	Fino a -6,5 EV	Fino a -6,5 EV
Velocità di ripresa continua (fps)	5 fps con AF fisso 4 fps con AF Servo	8 fps con AF fisso 5 fps con AF Servo	15 fps con otturatore meccanico, Servo AF 30 fps con otturatore elettronico con Servo AF 30 fps in modalità Scatto continuo RAW con pre-registrazione con otturatore elettronico con Servo AF	6 fps con 1a tendina elettronica con Servo AF 40 fps ^[3] utilizzando l'otturatore elettronico con Servo AF 30 fps ^[3] in modalità Scatto continuo RAW con pre-registrazione con otturatore elettronico con Servo AF	12 fps con otturatore meccanico, Servo AF 40 fps con otturatore elettronico con Servo AF 30 fps in modalità Scatto continuo RAW con pre-registrazione con otturatore elettronico con Servo AF
Video	4K fino a 25 fps Time-lapse fino a 30 fps Full HD fino a 60 fps Registra fino a 30 minuti	4K a 24/25 fps Full HD fino a 60 fps HD fino a 120 fps Canon Log 1 4K, 10 bit 4:2:2 non compresso a registratore esterno	4K HQ fino a 30 fps 4K fino a 60 fps Time-lapse fino a 4K 30 fps Full HD fino a 120 fps. Registra oltre 30 minuti Canon Log 3, HDR PQ, Modalità HDR SCN	4K UHD ^[2] fino a 60 fps Time-lapse fino a 4K 30 fps Full HD ^[2] fino a 180 fps. Registra fino a 2 ore ^[5] Canon Log 3 e HDR PQ	4K UHD fino a 60 fps Time-lapse fino a 4K 30 fps Full HD fino a 180 fps 6K RAW registrato esternamente tramite HDMI su Atomos Ninja V+ Registra fino a 6 ore Canon Log 3 e HDR PQ
Display	7,5 cm / 3 pollici LCD da 1,04 milioni di punti	8 cm / 3,15" LCD da 2,1 milioni di punti	7,5 cm / 2,95 pollici LCD da 1,62 milioni di punti	7,5 cm / 3 pollici LCD da 1,62 milioni di punti	7,5 cm / 3 pollici LCD da 1,62 milioni di punti
Mirino	0,39 pollici OLED da 2,36 milioni di punti Campo visivo 22 mm / ingrandimento 0,70x Fino a 120 fps	«0,5"» OLED da 3,69 milioni di punti Campo visivo 23 mm / ingrandimento 0,76 «x» Fino a 60 fps	0,39 pollici OLED da 2,36 milioni di punti Campo visivo 22 mm / ingrandimento 1,15x Fino a 120 fps	0,39 pollici OLED da 2,36 milioni di punti Campo visivo 22 mm / ingrandimento 0,70x Fino a 120 fps	0,5 pollici OLED da 3,69 milioni di punti Campo visivo 23 mm / ingrandimento 0,76x Fino a 120 fps
Connettività e interfaccia	Wi-Fi a 2,4 GHz Bluetooth® 4.1 USB 2.0 tipo C Mini jack stereo per microfono e prese per cuffie Uscita mini HDMI tipo C	Wi-Fi a 2,4 GHz «&» 4.1 Bluetooth® USB 3.1 tipo C Mini jack stereo per microfono e prese per cuffie Uscita mini HDMI tipo C 1x terminale di tipo E3	Wi-Fi a 2,4 GHz Bluetooth® 4.2 USB 3.2 tipo C Microfono da 3,5 mm e Jack cuffie Uscita micro HDMI tipo D	Wi-Fi a 2,4 GHz ^[7] Bluetooth® 4.2 USB 3.2 ultima generazione tipo C Microfono da 3,5 mm e Jack cuffie Uscita micro HDMI tipo D	Wi-Fi a 5 GHz e 2,4 GHz Bluetooth® 5.0 USB 3.2 tipo C Microfono da 3,5 mm e Prese per cuffie Uscita micro HDMI tipo D
Batteria	LP-E17	LP-E6N	LP-E6, LP-E6N, LP-E6NH	LP-E17	LP-E6, LP-E6N, LP-E6NH
Durata batteria	EVF: circa 250 LCD: circa 250	EVF: circa 350 LCD: circa 370	EVF: circa 500 LCD: circa 770	EVF: circa 220 ^[9] LCD: circa 370 ^[9]	EVF: circa 450 LCD: circa 760
Dimensioni e peso^[10]	132,5 × 85,0 × 70,0 mm Circa 440 g	135,8 × 98,3 × 84,4 mm Circa 580 g	132 × 90,4 × 91,7 mm Circa 530 g	132,5 × 86,1 × 70,0 mm Circa 414 g	138,4 × 98,4 × 88,4 mm Circa 588 g

1. Le velocità ISO sono diverse quando la fotocamera è impostata su Canon Log 3 o sulla priorità tonalità chiare. La velocità ISO estesa non può essere impostata nella modalità HDR o per Riprese HDR (HDR PQ). 2. Generato da oversampling 6K. 3. In base agli standard di test Canon con scheda UHS-II da 32 GB (con One-Shot AF, ISO 100, Stile foto standard) il numero di immagini dipende dalle varie impostazioni e dall'obiettivo utilizzato. Per i dettagli sugli obiettivi supportati, visita il sito "cam.start.canon". 4. Circa 414 g (461 g con scheda e batteria, in base alle linee guida CIPA). 5. Possibilità di pre-registrazione fino a 5 secondi. Se la temperatura interna della fotocamera diventa troppo elevata, viene ridotto il tempo di registrazione. Scatto in 4K UHD 59,94p per circa 30 minuti senza limite di calore è possibile se si parte da +23 °C. In altre modalità non vi sono limiti dovuti al calore. 6. Applicabile quando l'inquadratura del soggetto viene visualizzata durante l'inseguimento e sulla fotocamera è montato un obiettivo compatibile mentre è attiva la funzione AF full range o il soggetto viene rilevato correttamente in un'altra modalità area. Per informazioni dettagliate sugli obiettivi supportati, consulta le [informazioni aggiuntive] su EOS R8 all'indirizzo "cam.start.canon". 7. L'uso del Wi-Fi potrebbe essere limitato in alcuni Paesi o aree geografiche. 8. Durante lo scatto di foto con un obiettivo f/1,2, punto AF centrale, AF One-Shot a 23 °C, ISO 100. Esclusi gli obiettivi RF con rivestimento Defocus Smoothing. 9. Sulla base dello standard CIPA con batterie in dotazione con la fotocamera, tranne dove diversamente specificato. In modalità risparmio energia. 10. Solo corpo.

Canon

Live for the story_