

# Fawignana

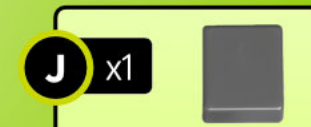
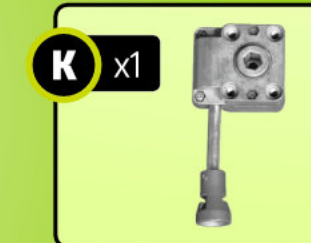
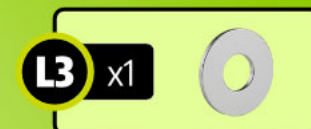
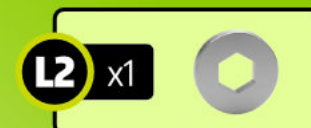
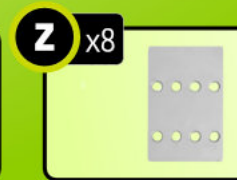
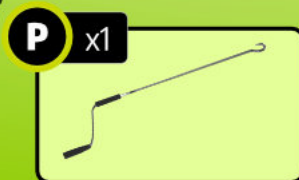
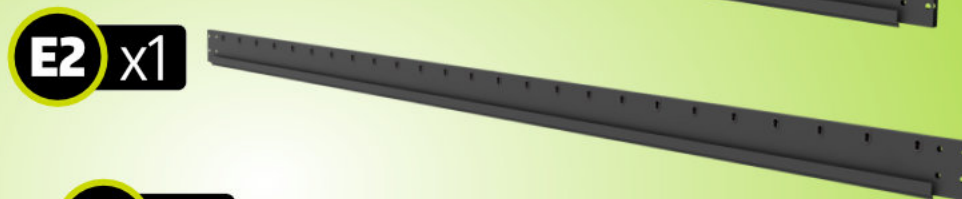
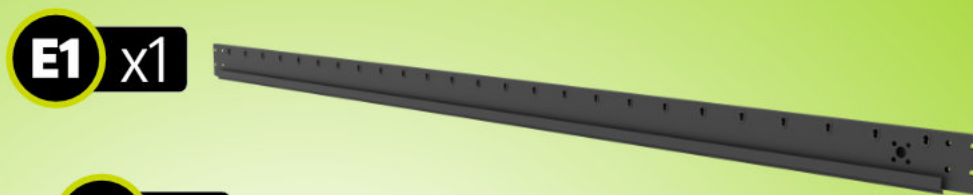
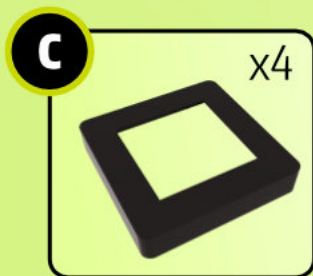
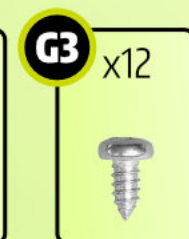
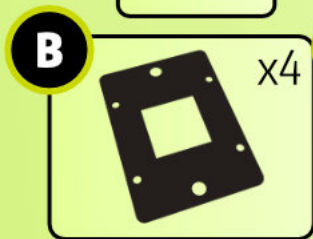
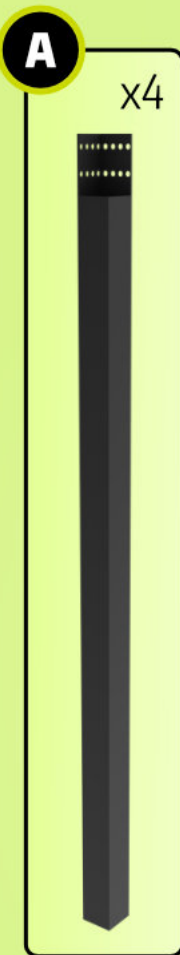


**PERGOLA 3x4 Mt.  
IN ALLUMINIO**  
con lamelle in acciaio zincato

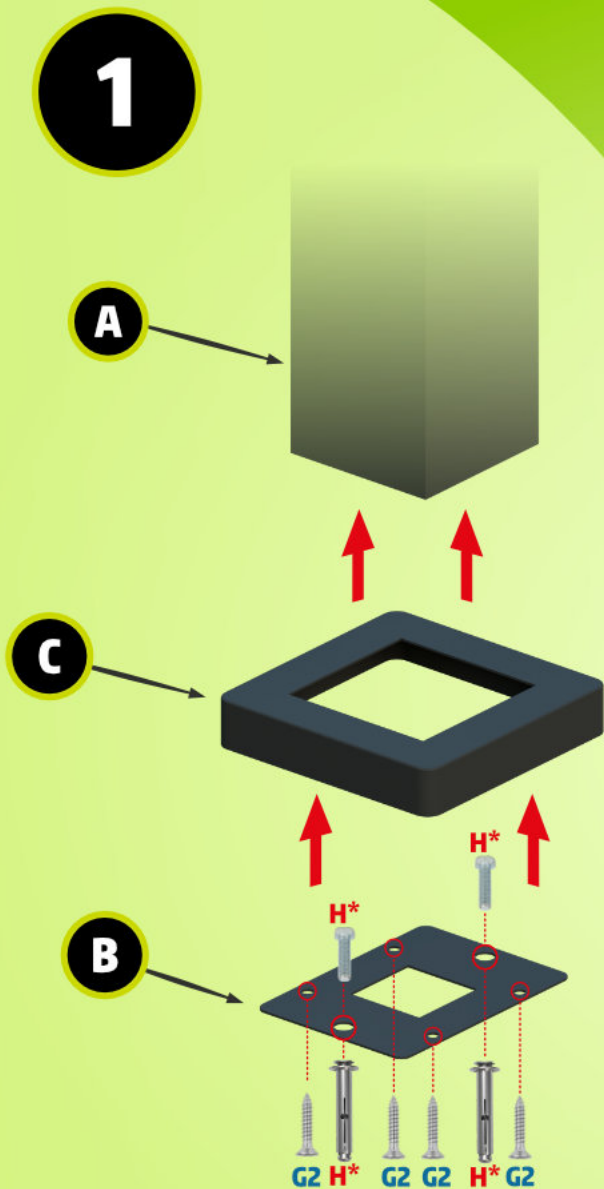
Manuale di montaggio



# CONTENUTO DELLE CONFEZIONI



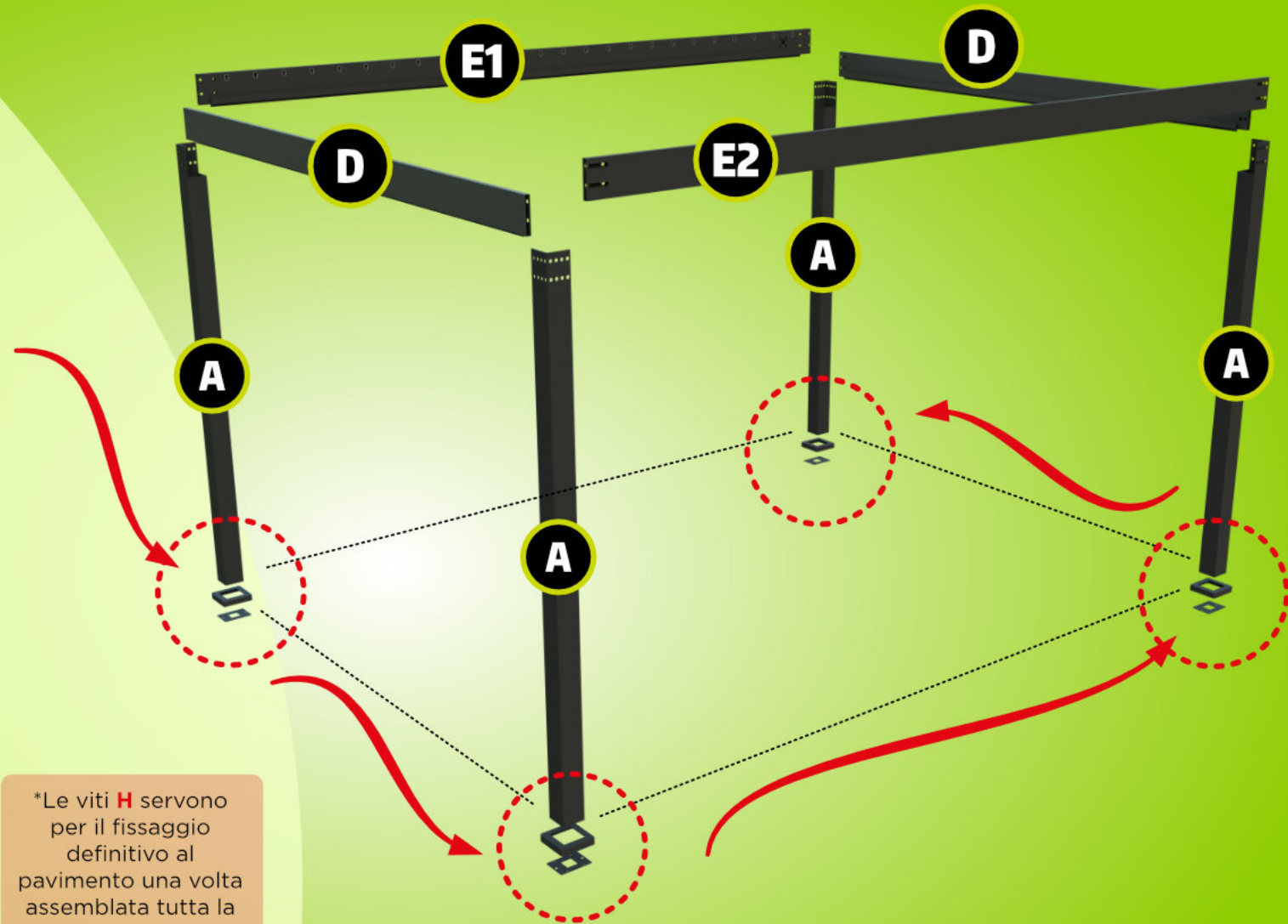
1



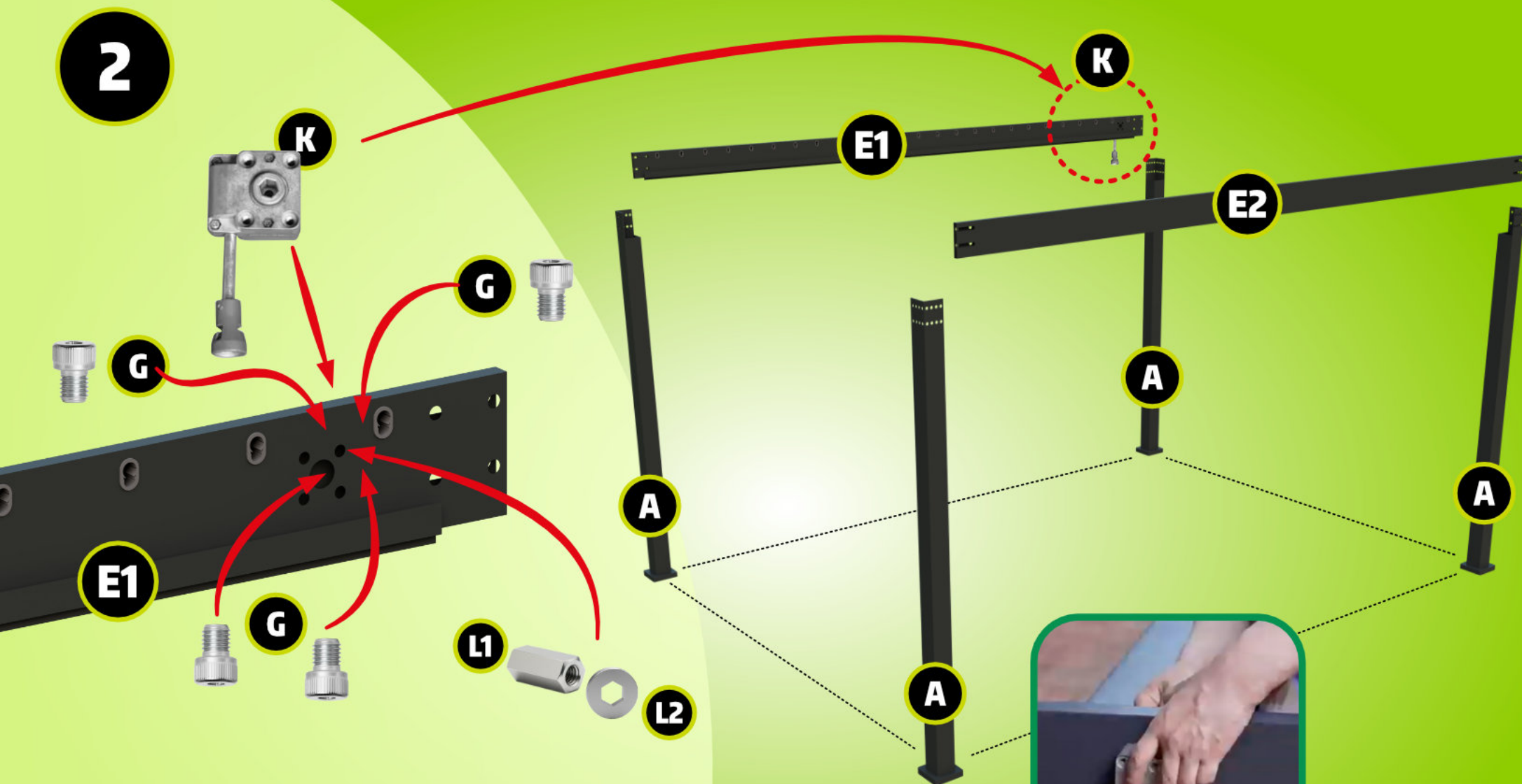
\*Le viti **H** servono per il fissaggio definitivo al pavimento una volta assemblata tutta la pergola

Inserire **C** in **A** e successivamente avvitare **B** con le viti **G2** e **H** come indicato in figura

Ripetere per tutti e 4 i pezzi **A**



2



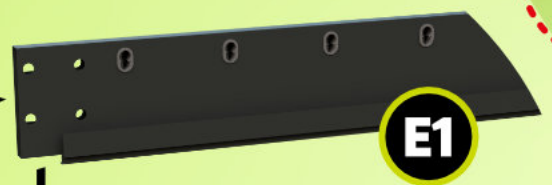
Utilizzare **E1** per fissare il meccanismo di rotazione delle lamelle **K** con le viti **G** e il foro centrale con **L1** e **L2**

Il meccanismo **K** va collocato sulla parte esterna di **E1**

**3**



**Z**



**E1**



**A**

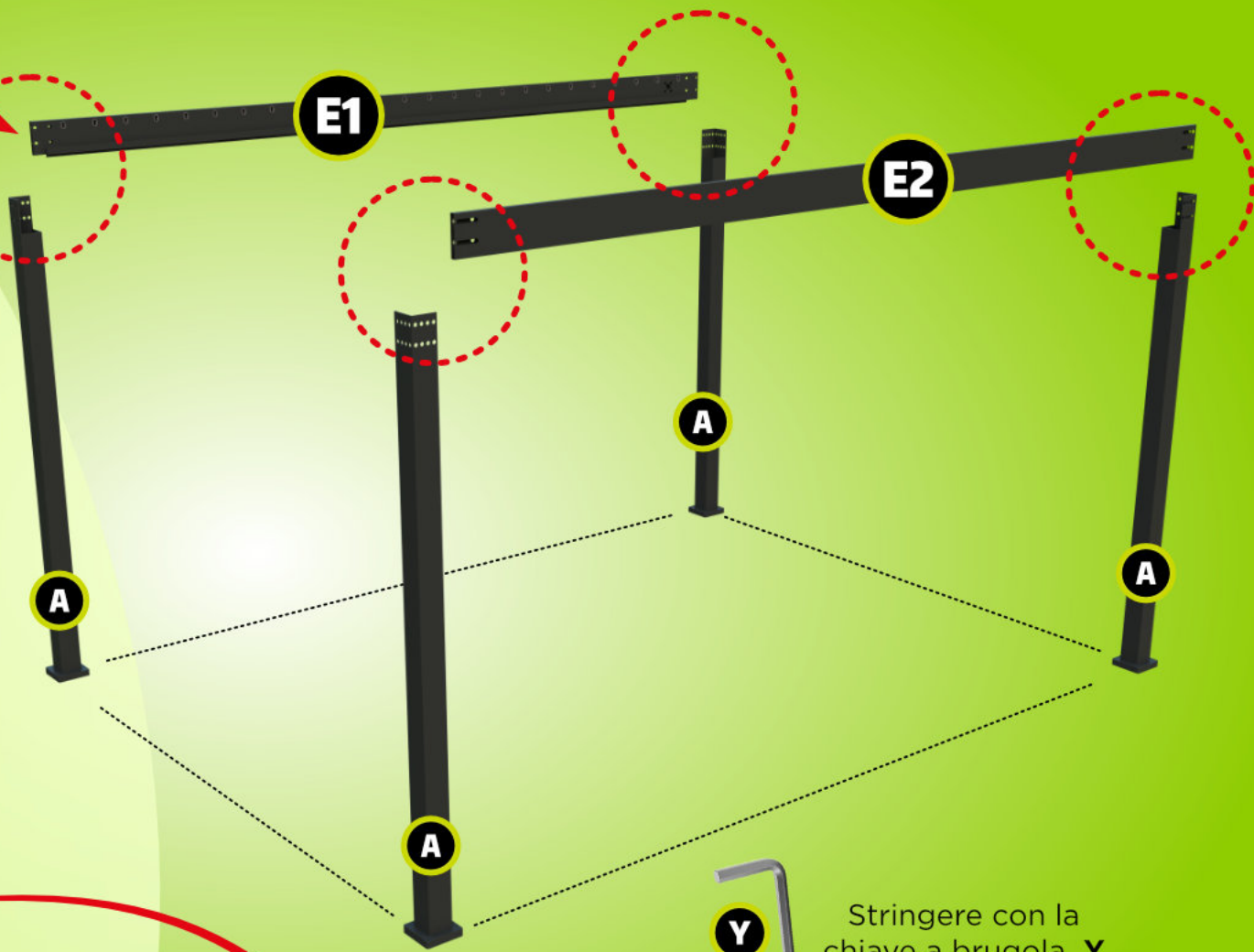
Inserire la placca forata in acciaio zincato **Z** all'interno di **E1** e poi incastrare verticalmente su **A**



**G1**



Fissare **E1** con le viti **G1** come indicato in figura.



**Y**

Stringere con la chiave a brugola **Y**

Ripetere su tutti e 4 i lati



# 4

Una volta assemblate **A + E1**  
disporre in piedi a circa 3 metri  
una dall'altra e inserire i lati **D**  
Prima di procedere all'incastro  
inserire su **D** la lamella in  
acciaio zincato **Z**



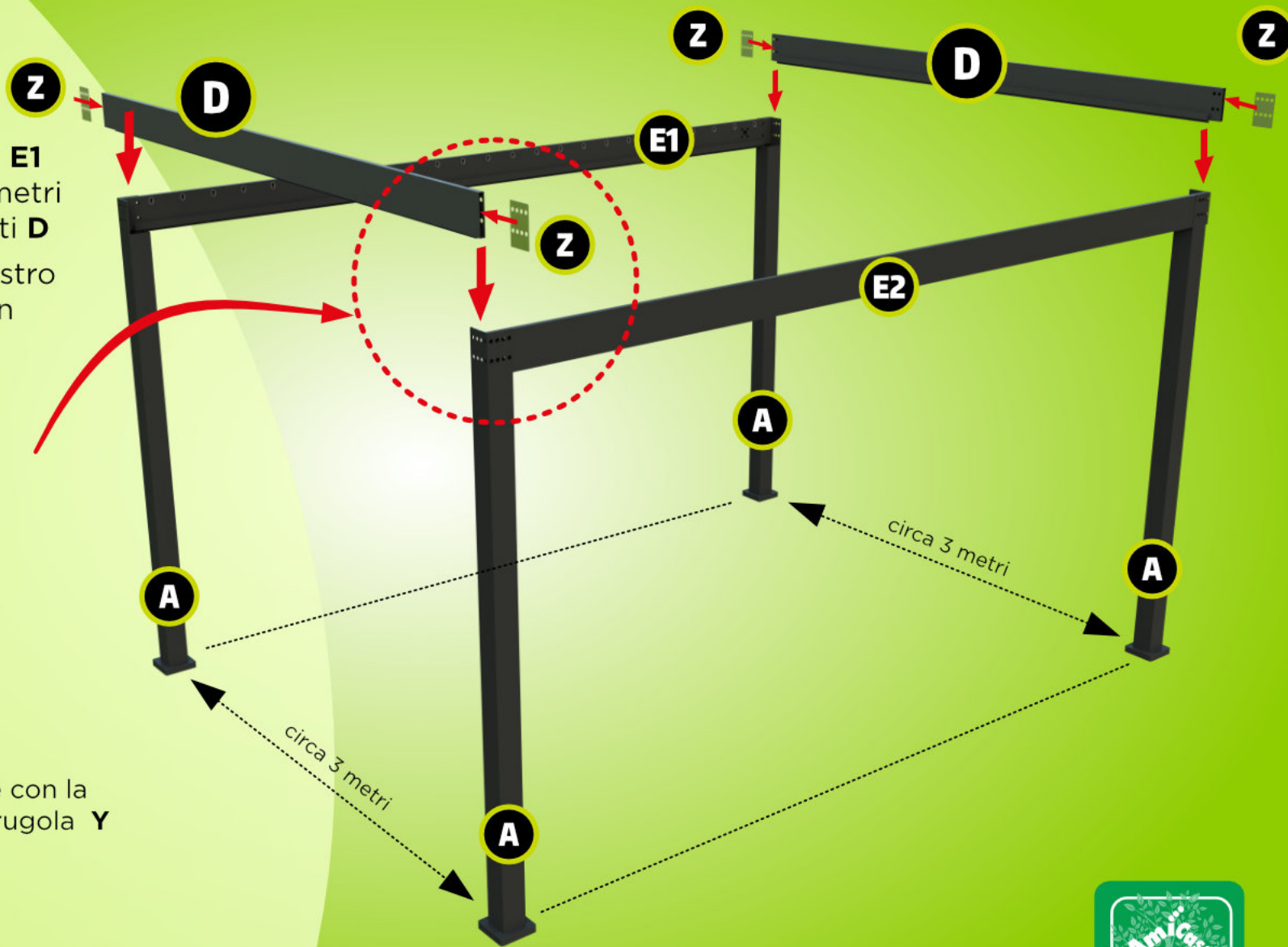
Fissare **E1** con  
le viti **G1**

**G1**



Stringere con la  
chiave a brugola **Y**

**Y**



5

Inserire nel foro più largo e spingere verso il basso per incastrare perfettamente la lamella **01**



Collegare la lamella **01** al meccanismo di rotazione



Prima di inserire le altre lamelle **0**, assicurarsi che il meccanismo giri correttamente!



Inserire la lamella principale **01** in corrispondenza del meccanismo per la rotazione **K**



Una volta collegato correttamente il meccanismo coprirlo con **J**

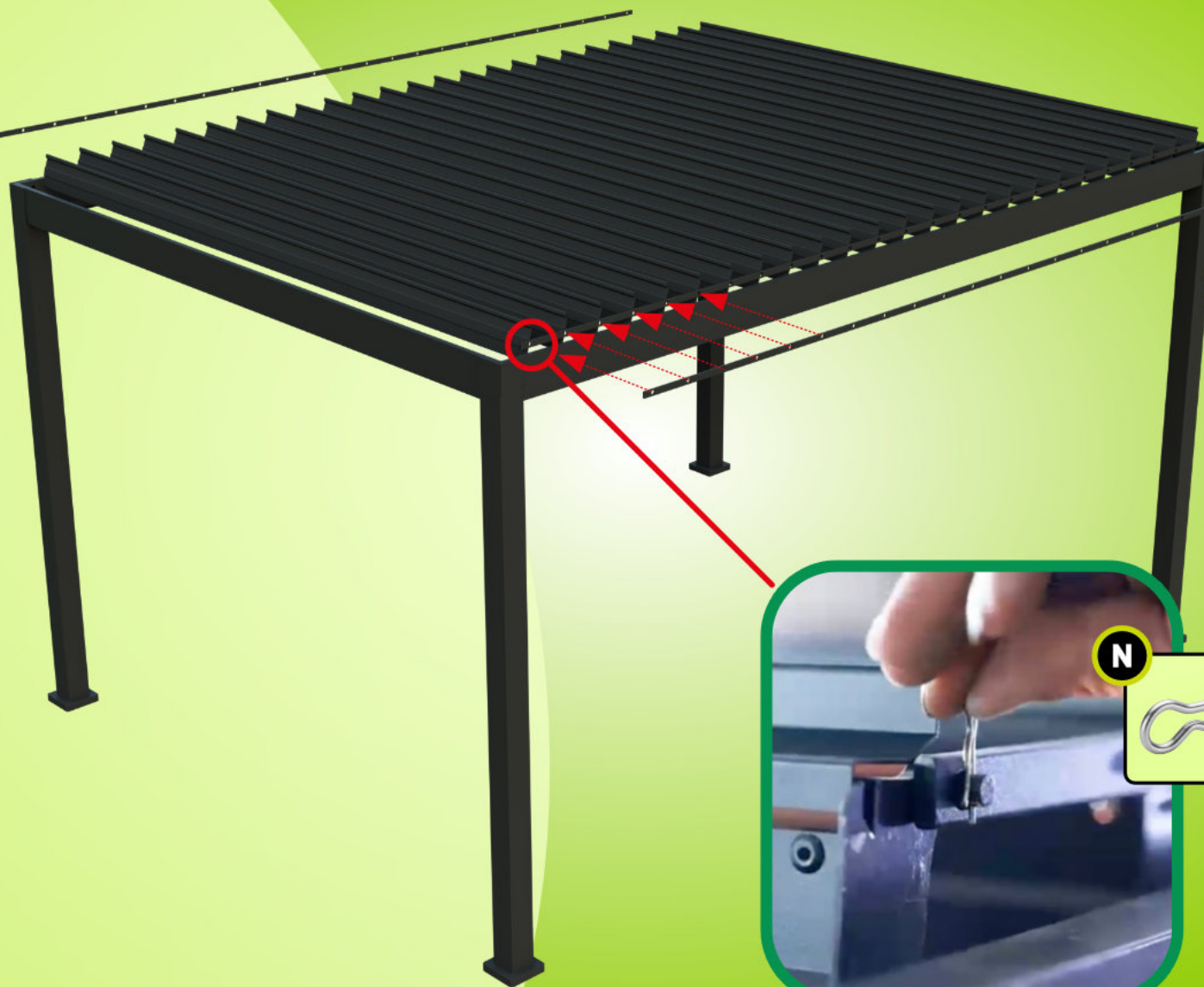


6

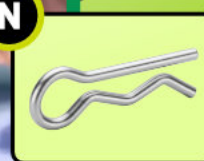
Inserire le altre lamelle **O** e una volta completato incastrare **M2** per tutta la lunghezza e fissare con il fermaglio **N**

M2

M2



N



7

Avvitare gli angolari X  
su ogni angolo come  
indicato in figura



**Tenere aperte le  
lamelle in caso di neve  
per non appesantire la  
struttura**



**Garden  
Style**

Gentile Cliente,  
la ringraziamo per aver scelto un prodotto Amicasa Garden Style di Sea Ingross per arredare con gusto gli spazi aperti della sua casa. Ogni prodotto della collezione è garantito qualitativamente dall'uso di materiali pregiati e selezionati.  
Garden Style: l'arredamento da giardino.

Importato e  
distribuito da

**SEA**  
**INGROSS** S.r.l.

Made in China

Cessalto (TV), Italia - [info@seaingross.it](mailto:info@seaingross.it)



VERIFICA LE DISPOSIZIONI DEL TUO COMUNE  
PLEASE CHECK YOUR LOCAL COUNCIL  
GUIDELINES FOR WASTE DISPOSAL