

my  
First  
Camera



# myFirst Camera 2

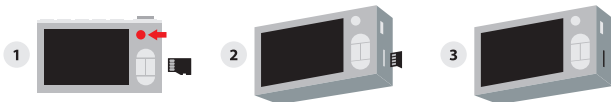
## USER MANUAL

Manual de usuario • Guide de l'utilisateur • Benutzerhandbuch • Manuale utente  
Gebruikershandleiding • Hướng dẫn sử dụng • ユーザマニュアル • 사용자 메뉴얼 • 使用者手冊

## ■ Notes

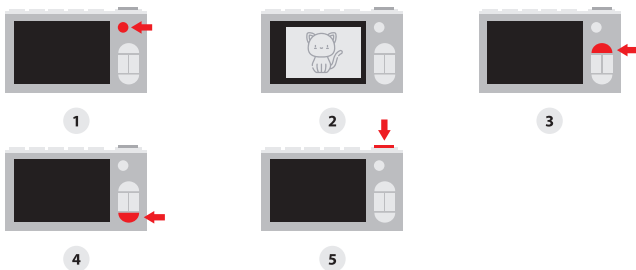
- The camera will shut down automatically in 1 minute when left idle.
- During charging, the light indicator should show red. When the battery is fully charged, the light indicator will turn off.
- Do not disassemble the device.
- Avoid liquid contact on the device.

## ■ How To Install The Memory Card



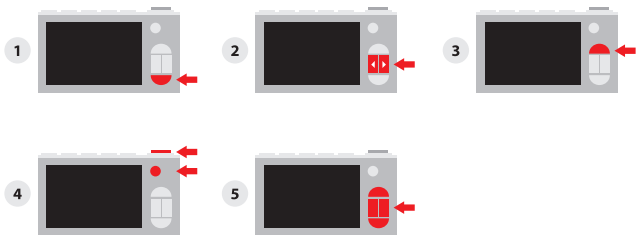
1. Insert the memory card as illustrated.
2. Gently push the card into the slot with a pointed object. The card should clip into place.
3. When properly installed, the memory card should be fully flushed with the camera body.

## ■ Taking A Photo



1. Press and hold the 'Power' button for 2 seconds to turn on the camera.
2. You should now be able to see the camera view.
3. Press and hold the 'Settings' button for 2 seconds to zoom in.
4. Press and hold the 'Gallery' button for 2 seconds to zoom out.
5. Press the 'Shutter' button to take a photo. To take a video, press and hold the 'Shutter' button for 2 seconds to start recording. To stop the video, press the 'Shutter' button once.

## ■ Gallery



1. With the camera turned on, press the 'Gallery' button to view photos and videos stored on the TF card.
2. Navigate between images by pressing the 'Left' or 'Right' buttons. To play a video, press the 'Shutter' button.
3. To delete a photo, press the 'Settings' button to bring up the delete menu. To select, press the 'Shutter' button. To cancel, press the 'Settings' button.
4. Press the 'Shutter' or 'Power' button to zoom in or out of an image.
5. When zoomed, navigate using the 'Settings', 'Gallery', 'Left' and 'Right' buttons.

## ■ Settings



1. When camera is turned on, press the 'Settings' button to enter the settings menu.
2. Navigate using the 'Left' and 'Right' buttons.
3. To select, press the 'Shutter' button. To cancel, press the 'Settings' button.

## ■ Exporting Files



1. Insert the TF card into the provided card reader.
2. Insert the card reader into a USB slot of a computer.

## ■ Templates And Timer



1. When device is turned on and in camera mode, press the 'Left' or 'Right' button to navigate between photo templates and timer.
2. Press the 'Power' button to exit the various modes.
3. In 'Timer' and 'Continuous' mode, press the 'Settings' and 'Gallery' button to navigate between settings.

## ■ The Icons



- a. 2 seconds countdown
- b. 5 seconds countdown
- c. 10 seconds countdown
- d. Take 3 consecutive shots
- e. Take a shot every 2 seconds
- f. Take a shot every 5 seconds
- g. Take a shot every 10 seconds

## ■ Notas

La cámara se apagará automáticamente en 1 minuto cuando se deja inactiva. Durante la carga, el indicador luminoso debería mostrar rojo. Cuando la batería esté completamente cargada, el indicador luminoso se apagará.

No desmonte el dispositivo.

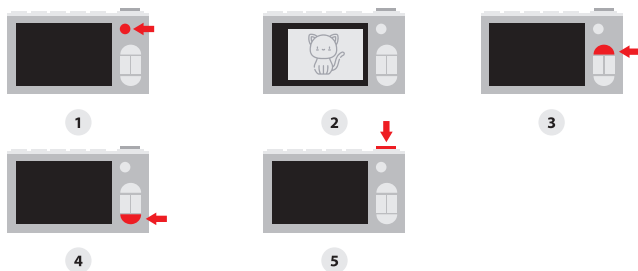
Evite el contacto con líquidos en el dispositivo.

## ■ Cómo instalar la tarjeta de memoria



1. Inserte la tarjeta de memoria como se ilustra.
2. Empuje suavemente la tarjeta en la ranura con un objeto puntiagudo. La tarjeta debe encajar en su lugar.
3. Una vez instalada correctamente, la tarjeta de memoria debe quedar completamente en el cuerpo de la cámara.

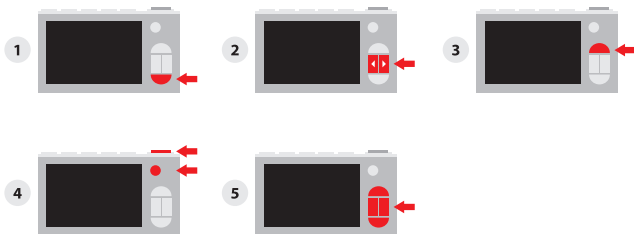
## ■ Tomando una foto



1. Mantenga presionado el botón de "Encendido" durante 2 segundos para encender la cámara.
2. Ahora deberías poder ver la vista de la cámara.
3. Mantenga presionado el botón 'Configuración' durante 2 segundos para ampliar.
4. Mantenga presionado el botón "Galería" durante 2 segundos para alejar.
5. Presione el botón 'Shutter' para tomar una foto. Para grabar un video, mantenga

presionado el botón "Obturador" durante 2 segundos para comenzar a grabar. Para detener el video, presione el botón "Obturador" una vez.

## ■ Galería



1. Con la cámara encendida, presione el botón "Galería" para ver las fotos y los videos almacenados en la tarjeta TF.
2. Navegue entre las imágenes presionando los botones "Izquierda" o "Derecha". Para reproducir un video, presione el botón "Obturador".
3. Para eliminar una foto, presione el botón 'Configuración' para abrir el menú de eliminar. Para seleccionar, presione el botón 'Obturador'. Para cancelar, presiona el botón 'Configuración'.
4. Presione el botón "Obturador" o "Encendido" para acercar o alejar una imagen.
5. Cuando esté en zoom, navegue usando los botones 'Configuración', 'Galería', 'Izquierda' y 'Derecha'.

## ■ Ajustes



1. Cuando la cámara está encendida, presione el botón 'Configuración' para ingresar al menú de configuración.
2. Navegue con los botones "Izquierda" y "Derecha".
3. Para seleccionar, presione el botón 'Obturador'. Para cancelar, 'presione el botón' Configuración '.

## ■ Exportando archivos



1. Inserte la tarjeta TF en el lector de tarjetas provisto.
2. Inserte el lector de tarjetas en la ranura USB de una computadora.

## ■ Plantillas y temporizador



1. Cuando el dispositivo está encendido y en el modo de cámara, presione el botón "Izquierda" o "Derecha" para navegar entre las plantillas de fotos y el temporizador.
2. Presione el botón "Power" para salir de los distintos modos.
3. En el modo 'Temporizador' y 'Continuo', presione el botón 'Configuración' y 'Galería' para navegar entre las configuraciones.

## ■ Los iconos



- a. 2 segundos de cuenta regresiva
- b. 5 segundos de cuenta regresiva
- c. Cuenta regresiva de 10 segundos
- d. Toma 3 tiros consecutivos
- e. Toma un tiro cada 2 segundos
- f. Toma un tiro cada 5 segundos
- g. Toma un tiro cada 10 segundos

## ■ Remarques

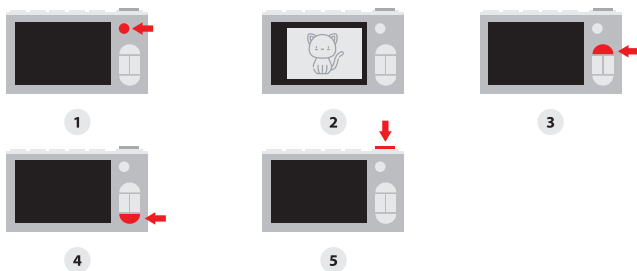
1. L'appareil s'éteindra automatiquement au bout d'une minute s'il n'est pas utilisé.
2. Pendant la charge, le voyant lumineux doit être rouge. Lorsque la pile est complètement chargée, le voyant s'éteint.
3. Ne pas désassembler l'appareil.
4. Éviter tout contact de l'appareil avec des liquides.

## ■ Comment installer la carte mémoire



1. Insérer la carte mémoire comme montré.
2. Enfoncer doucement la carte dans la fente à l'aide d'un objet pointu. La carte devrait s'encliquer.
3. Correctement installée, la carte mémoire doit être alignée avec le boîtier de l'appareil.

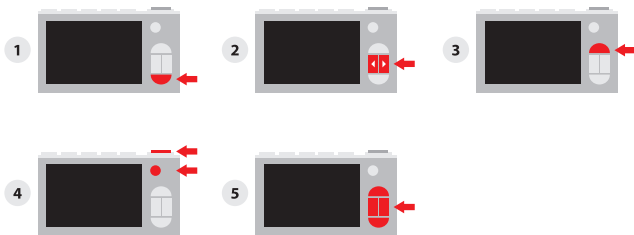
## ■ Prendre une photo



1. Appuyer sur le bouton « Marche/Arrêt » et le maintenir enfoncé pendant 2 secondes pour mettre l'appareil en marche.
2. Vous devriez maintenant pouvoir voir le champ de vision de l'appareil.
3. Appuyer et maintenir le bouton « Réglages » enfoncé pendant 2 secondes pour effectuer un zoom avant.
4. Appuyer sur le bouton « Galerie » et le maintenir enfoncé pendant 2 secondes pour effectuer un zoom arrière.

- Appuyer sur le bouton « Obturateur » pour prendre une photo. Pour saisir une vidéo, maintenir le bouton « Obturateur » enfoncé pendant 2 secondes pour démarrer l'enregistrement. Pour arrêter la vidéo, appuyer une fois sur le bouton « Obturateur ».

## ■ Galerie



- Lorsque l'appareil est en marche, appuyer sur le bouton « Galerie » pour afficher les photos et vidéos stockées sur la carte TF.
- Parcourir les images en appuyant sur les boutons « Gauche » et « Droite ». Pour lire une vidéo, appuyer sur le bouton « Obturateur ».
- Pour supprimer une photo, appuyer sur le bouton « Paramètres » pour afficher le menu « Supprimer ». Pour sélectionner une photo, appuyer sur le bouton « Obturateur ». Pour annuler, appuyer sur le bouton « Paramètres ».
- Appuyer sur le bouton « Obturateur » ou « Marche/Arrêt » pour effectuer un zoom avant ou arrière sur une image.
- Pendant la fonction de zoom, parcourir l'image à l'aide des boutons « Paramètres », « Galerie », « Gauche » et « Droite ».

## ■ Paramètres



- Lorsque l'appareil photo est en marche, appuyer sur le bouton « Paramètres » pour accéder au menu des paramètres.
- Parcourir le menu à l'aide des boutons « Gauche » et « Droite ».
- Pour faire une sélection, appuyer sur le bouton « Obturateur ». Pour l'annuler, appuyer sur le bouton « Paramètres ».

## ■ Exporter des fichiers



1. Insérer la carte TF dans le lecteur de carte fourni.
2. Insérer le lecteur de carte dans le port USB d'un ordinateur.

## ■ Gabarits et minuterie



1. Lorsque l'appareil est en marche et en mode « caméra », appuyer sur les boutons « Gauche » ou « Droite » pour parcourir les gabarits de photos et la minuterie.
2. Appuyer sur le bouton « Marche/Arrêt » pour sortir des différents modes.
3. En mode « Minuterie » et « Continu », appuyer sur les boutons « Paramètres » et « Galerie » pour parcourir les paramètres.

## ■ Les icônes



- a. Décompte de 2 secondes
- b. Décompte de 5 secondes
- c. Décompte de 10 secondes
- d. Saisir 3 photos consécutives
- e. Prendre une photo toutes les 2 secondes
- f. Prendre une photo toutes les 5 secondes
- g. Prendre une photo toutes les 10 secondes

## ■ Hinweise

Die Kamera schaltet sich automatisch nach 1 Minute Inaktivität aus.

Während des Ladevorgangs sollte die Lichtanzeige rot anzeigen. Wenn der Akku vollständig aufgeladen ist, erlischt die Lichtanzeige.

Öffnen Sie das Gerät nicht.

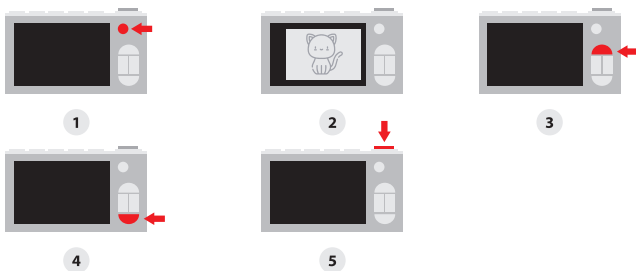
Vermeiden Sie Kontakt des Geräts mit Flüssigkeiten.

## ■ Wie man die Speicherkarte installiert



1. Führen Sie die Speicherkarte gemäß der Abbildung ein.
2. Drücken Sie die Karte vorsichtig mit einem spitzen Gegenstand in den Steckplatz. Die Karte sollte einrasten.
3. Wenn die Speicherkarte ordnungsgemäß installiert ist, sollte sie bündig mit dem Kameragehäuse sein.

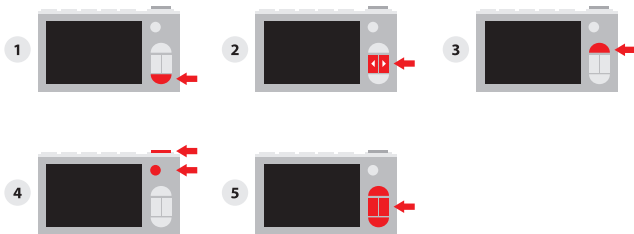
## ■ Ein Foto aufnehmen



1. Drücken und halten Sie die 'Power'-Taste 2 Sekunden lang gedrückt, um die Kamera einzuschalten.
2. Jetzt sollten Sie die Kameraansicht sehen können.
3. Drücken und halten Sie die 'Einstellungen'-Taste 2 Sekunden lang gedrückt, um hereinzuzoomen.
4. Drücken und halten Sie die 'Galerie'-Taste 2 Sekunden lang gedrückt, um herauszuzoomen.

5. Drücken Sie die 'Auslöser'-Taste, um ein Foto aufzunehmen. Um ein Video aufzunehmen, drücken Sie die 'Auslöser'-Taste 2 Sekunden lang, um mit der Aufnahme zu beginnen. Um das Video zu stoppen, drücken Sie die 'Auslöser'-Taste einmal.

## ■ Galerie



1. Mit eingeschalteter Kamera drücken Sie die 'Galerie'-Taste, um Fotos und Videos auf der TF-Karte anzuzeigen.
2. Navigieren Sie zwischen den Bildern, indem Sie die 'Links'- oder 'Rechts'-Tasten drücken. Um ein Video abzuspielen, drücken Sie die 'Auslöser'-Taste.
3. Um ein Foto zu löschen, drücken Sie die 'Einstellungen'-Taste, um das Löschmenü aufzurufen. Zum Auswählen drücken Sie die 'Auslöser'-Taste. Zum Abbrechen drücken Sie die 'Einstellungen'-Taste.
4. Drücken Sie die 'Auslöser'- oder 'Power'-Taste, um in ein Bild hinein- oder herauszuzoomen.
5. Wenn Sie gezoomt haben, navigieren Sie mit den 'Einstellungen', 'Galerie', 'Links' und 'Rechts'-Tasten.

## ■ Einstellungen



1. Wenn die Kamera eingeschaltet ist, drücken Sie die 'Einstellungen'-Taste, um das Einstellungsmenü zu öffnen.
2. Navigieren Sie mit den 'Links' und 'Rechts' Tasten.
3. Zum Auswählen drücken Sie die 'Auslöser'-Taste. Zum Abbrechen drücken Sie die 'Einstellungen'-Taste.

## ■ Dateien exportieren



1. Legen Sie die TF-Karte in den mitgelieferten Kartenleser ein.
2. Stecken Sie den Kartenleser in einen USB-Anschluss eines Computers.

## ■ Vorlagen und Timer



1. Wenn das Gerät eingeschaltet und im Kameramodus ist, drücken Sie die 'Links' oder 'Rechts'-Taste, um zwischen Fotovorlagen und Timer zu navigieren.
2. Drücken Sie die 'Power'-Taste, um die verschiedenen Modi zu verlassen.
3. Im 'Timer'- und 'Dauer'-Modus drücken Sie die 'Einstellungen'- und 'Galerie'-Taste, um zwischen den Einstellungen zu navigieren.

## ■ Die Symbole



- a. 2 Sekunden Countdown
- b. 5 Sekunden Countdown
- c. 10 Sekunden Countdown
- d. 3 aufeinanderfolgende Aufnahmen machen
- e. Alle 2 Sekunden eine Aufnahme machen
- f. Alle 5 Sekunden eine Aufnahme machen
- g. Alle 10 Sekunden eine Aufnahme machen

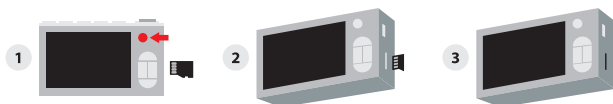
## ■ Note

La fotocamera si spegne automaticamente dopo 1 minuto quando viene lasciata inattiva. Durante la carica, l'indicatore luminoso dovrebbe essere rosso. Quando la batteria è completamente carica, l'indicatore luminoso si spegne.

Non smontare il dispositivo.

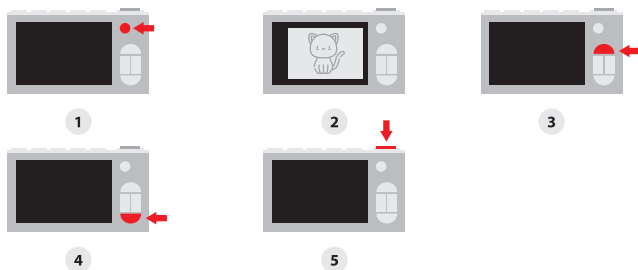
Evitare il contatto con i liquidi sul dispositivo.

## ■ Come installare la scheda di memoria



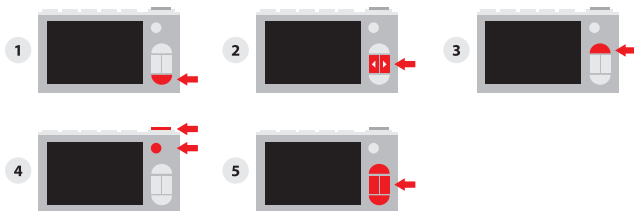
1. Inserire la scheda di memoria come illustrato.
2. Spingere delicatamente la scheda nello slot con un oggetto appuntito. La scheda dovrebbe agganciarsi in posizione automaticamente.
3. Una volta installata correttamente, la scheda di memoria dovrebbe essere completamente a filo con il corpo macchina.

## ■ Scattare una foto



1. Tenere premuto il pulsante "Accensione" per 2 secondi per accendere la telecamera.
2. A questo punto dovrebbe essere possibile visualizzare la vista della fotocamera.
3. Tenere premuto il pulsante "Impostazioni" per 2 secondi per ingrandire l'immagine.
4. Tenere premuto il pulsante "Galleria" per 2 secondi per ridurre lo zoom.
5. Premere il pulsante "Otturatore" per scattare una foto. Per riprendere un video, tenere premuto il pulsante "Otturatore" per 2 secondi per avviare la registrazione. Per fermare il video, premere una volta il pulsante "Otturatore".

## ■ Galleria



1. Con la fotocamera accesa, premere il pulsante "Galleria" per visualizzare le foto ed video memorizzati sulla scheda TF.
2. Per spostarsi tra le immagini, premere i pulsanti "Sinistra" o "Destra". Per riprodurre un video, premere il pulsante "Otturatore".
3. Per eliminare una foto, premere il pulsante "Impostazioni" per visualizzare il menu di eliminazione. Per selezionare, premere il pulsante "Otturatore". Per annullare, premere il pulsante "Impostazioni".
4. Premere il pulsante "Otturatore" o "Accensione" per ingrandire o ridurre un'immagine.
5. Quando lo zoom è attivo, è possibile navigare utilizzando i pulsanti 'Impostazioni', 'Galleria', 'Sinistra' e 'Destra'.

## ■ Impostazioni



1. Quando la fotocamera è accesa, premere il pulsante "Impostazioni" per accedere al menu delle impostazioni.
2. Navigare utilizzando i pulsanti 'Sinistra' e 'Destra'.
3. Per selezionare, premere il pulsante "Otturatore". Per annullare, premere il pulsante "Impostazioni".

## ■ Esportazione di file



1. Inserire la scheda TF nel lettore fornito.
2. Inserire il lettore di schede in uno slot USB di un computer.

## ■ Modelli e timer



1. Quando il dispositivo è acceso ed in modalità fotocamera, premere il pulsante 'Sinistra' o 'Destra' per spostarsi tra i modelli di foto ed il timer.
2. Premere il pulsante "Power" per uscire dalle varie modalità.
3. In modalità "Timer" e "Continuo", premere i pulsanti "Impostazioni" e "Galleria" per spostarsi tra le impostazioni.

## ■ Le icone



- a. Conto alla rovescia di 2 secondi
- b. Conto alla rovescia di 5 secondi
- c. Conto alla rovescia di 10 secondi
- d. Eseguire 3 scatti consecutivi
- e. Scattare ogni 2 secondi
- f. Scattare ogni 5 secondi
- g. Scattare ogni 10 secondi

## ■ Opmerkingen

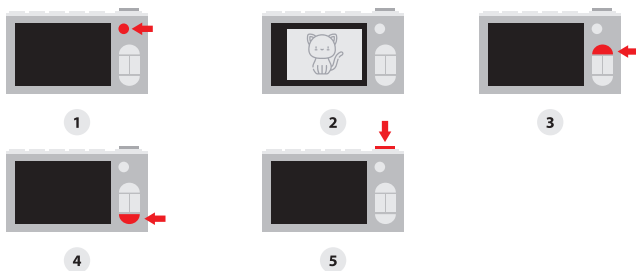
1. De camera wordt automatisch uitgeschakeld na 1 minuut wanneer deze niet wordt gebruikt.
2. Tijdens het opladen is de lichtindicator rood. Wanneer de batterij volledig is opgeladen, gaat de lichtindicator uit.
3. Haal het apparaat niet uit elkaar.
4. Vermijd contact met vloeistof op het apparaat.

## ■ Hoe de geheugenkaart te installeren



1. Plaats de geheugenkaart zoals afgebeeld.
2. Duw de kaart voorzichtig met een puntig voorwerp in de sleuf. De kaart moet op zijn plaats klikken.
3. Als de geheugenkaart correct is geïnstalleerd, moet deze volledig worden doorgespoeld met de camerabehuizing.

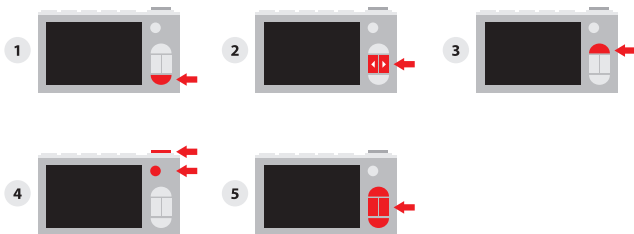
## ■ Foto maken



1. Houd de 'Power'-knop 2 seconden ingedrukt om de camera aan te zetten.
2. U zou nu beeld op het scherm moeten kunnen zien.
3. Houd de 'Settings'-knop 2 seconden ingedrukt om in te zoomen.
4. Houd de 'Gallery'-knop 2 seconden ingedrukt om uit te zoomen.
5. Druk op de sluitertoets om een foto te maken. Om een video te maken, houdt u de

sluitertoets 2 seconden ingedrukt om de opname te starten. Om de video te stoppen, drukt u eenmaal op de sluitertoets.

## ■ Galerij



1. Druk terwijl de camera is ingeschakeld op de knop 'Galerij' om foto's en video's te bekijken die op de TF-kaart zijn opgeslagen.
2. Navigeer tussen afbeeldingen door op de knoppen 'Links' of 'Rechts' te drukken. Druk op de 'Sluiter'-knop om een.
3. Om een foto te verwijderen, drukt u op de knop 'Instellingen' om het verwijdermenu op te roepen. Om te selecteren, drukt u op de sluitertoets. Om te annuleren, drukt u op de knop 'Instellingen'.
4. Druk op de 'Sluiter'- of 'Aan/ uit' knop om in of uit te zoomen op een afbeelding.
5. Navigeer bij het zoomen met de knoppen 'Instellingen', 'Galerij', 'Links' en 'Rechts'.

## ■ Instellingen



1. Wanneer de camera is ingeschakeld, drukt u op de knop 'Instellingen' om het instellingenmenu te openen.
2. Navigeer met de knoppen 'Links' en 'Rechts'.
3. Druk op de 'Sluiter'-knop om te selecteren. Om te annuleren, 'druk op de knop 'Instellingen'.

## ■ Bestanden exporteren



1. Plaats de TF-kaart in de meegeleverde kaartlezer.
2. Steek de kaartlezer in een USB-poort van een computer.

## ■ Sjabloon en timer



1. Wanneer het apparaat is ingeschakeld en in de cameramodus, drukt u op 'Links' of 'Rechts' om te navigeren tussen foto-templates en timer.
2. Druk op de 'Aan/uit'-knop om de verschillende templates te verlaten.
3. Druk de 'Timer'- en 'Continuous'-modus in bij 'Instellingen'-knop en 'Gallery'-knop om tussen instellingen te navigeren.

## ■ Pictogrammen



- a. 2 seconden aftellen
- b. 5 seconden aftellen
- c. 10 seconden aftellen
- d. Maak 3 opeenvolgende fotoshots
- e. Maak elke 2 seconden een foto
- f. Maak elke 5 seconden een foto
- g. Maak elke 10 seconden een foto

## ■ Lưu ý

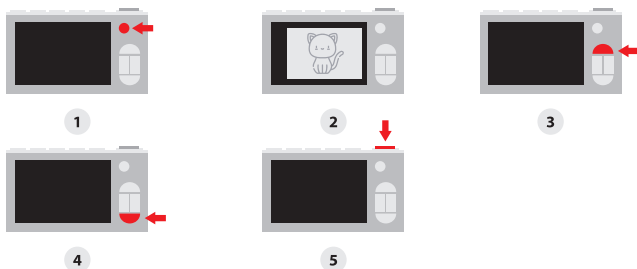
1. Máy ảnh sẽ tự động tắt sau 1 phút khi không hoạt động.
2. Trong khi sạc, đèn báo sẽ hiển thị màu đỏ. Khi pin được sạc đầy, đèn báo sẽ tắt.
3. Không tách rời các bộ phận thiết bị.
4. Tránh tiếp xúc chất lỏng.

## ■ Cách lắp thẻ nhớ



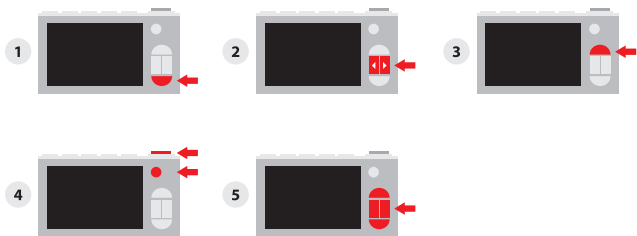
1. Lắp thẻ nhớ vào như minh họa.
2. Nhẹ nhàng đẩy thẻ vào khe bằng một vật nhọn. Thẻ sẽ được kẹp vào đúng vị trí.
3. Khi được lắp đặt đúng cách, thẻ nhớ phải được xì hết vào thân máy.

## ■ Chụp ảnh



1. Nhấn và giữ nút 'Nguồn' trong 2 giây để bật máy ảnh.
2. Bây giờ bạn có thể xem chế độ xem camera.
3. Nhấn và giữ nút 'Cài đặt' trong 2 giây để phóng to.
4. Nhấn và giữ nút 'Thư viện' trong 2 giây để thu nhỏ.
5. Nhấn nút 'Chụp' để chụp ảnh. Để quay video, hãy nhấn và giữ nút 'Chụp' trong 2 giây để bắt đầu quay. Để dừng video, hãy nhấn nút 'Chụp' một lần.

## ■ Thư viện



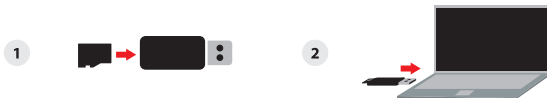
1. Khi máy ảnh được bật, nhấn nút 'Bộ sưu tập' để xem ảnh và video được lưu trữ trên thẻ nhớ TF.
2. Điều hướng giữa các hình ảnh bằng cách nhấn nút 'Trái' hoặc 'Phải'. Để phát video, hãy nhấn nút 'Chụp'.
3. Để xóa ảnh, nhấn nút 'Cài đặt' để hiển thị menu xóa. Để chọn, hãy nhấn nút 'Chụp'. Để hủy, nhấn nút 'Cài đặt'.
4. Nhấn nút 'Shutter' hoặc 'Power' để phóng to hoặc thu nhỏ hình ảnh.
5. Khi đã thu phóng, hãy điều hướng bằng các nút 'Cài đặt', 'Thư viện', 'Trái' và 'Phải'.

## ■ Cài đặt



1. Khi máy ảnh được bật, nhấn nút 'Cài đặt' để vào menu cài đặt.
2. Điều hướng bằng nút 'Trái' và 'Phải'.
3. Để chọn, hãy nhấn nút 'Chụp'. Để hủy, hãy 'nhấn nút' Cài đặt.

## ■ Xuất tệp



1. Cắm thẻ TF vào đầu đọc thẻ được cung cấp.
2. Cắm đầu đọc thẻ vào khe cắm USB của máy tính.

## ■ Khung ảnh và hẹn giờ



1. Khi thiết bị được bật và ở chế độ máy ảnh, nhấn nút 'Trái' hoặc 'Phải' để điều hướng giữa các mẫu ảnh và bộ hẹn giờ.
2. Nhấn nút 'Nguồn' để thoát khỏi các chế độ khác nhau.
3. Ở chế độ 'Hẹn giờ' và 'Liên tục', nhấn nút 'Cài đặt' và 'Thư viện' để điều hướng giữa các cài đặt.

## ■ Biểu tượng



- a. đếm ngược 2s
- b. đếm ngược 5s
- c. đếm ngược 10s
- d. Chụp 3 bức ảnh liên tiếp
- e. Chụp 2 giây một lần
- f. Chụp 5 giây một lần
- g. Chụp 10 giây một lần

## ■ ノート

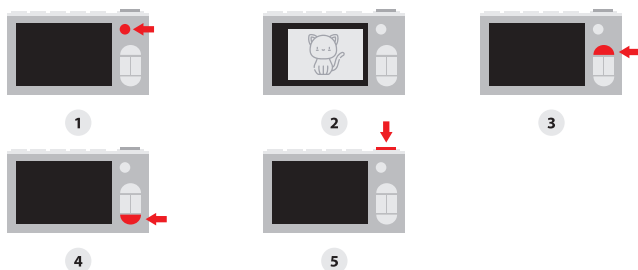
カメラはアイドル状態のまま1分で自動的にシャットダウンします。  
 充電中は、ランプが赤色に点灯しているはずですが、バッテリーが完全に充電されると、ランプが消灯します。  
 装置を分解しないでください。  
 デバイスに液体が接触しないようにしてください。

## ■ メモリカードのインストール方法



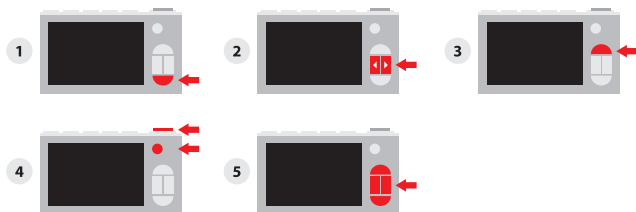
1. 図のようにメモリカードを挿入します。
2. 尖っているものを使ってカードをスロットに挿入します。カードは必ず所定の位置に挿入してください。
3. メモリカードが正しく挿入されると、カメラ本体で使用可能となります。

## ■ 写真を撮る



1. 「電源」ボタンを2秒間押し続け、カメラの電源をオンにします。
2. カメラビューを見ることができます。
3. [設定]ボタンを2秒間押し続けると、拡大表示されます。
4. 「ギャラリー」ボタンを2秒間押し続けるとズームアウトします。
5. シャッターボタンを押して写真を撮ります。ビデオを撮影するには、「シャッター」ボタンを2秒間押し続けて録画を開始します。動画を停止するには、「シャッター」ボタンを1回押します。

## ■ ギャラリー



1. カメラの電源を入れた状態で、「ギャラリー」ボタンを押すと、TFカードに保存されている写真やビデオが表示されます。
2. '左'または'右'ボタンを押して画像間を移動します。ビデオを再生するには、「シャッター」ボタンを押します。
3. 写真を削除するには、「設定」ボタンを押して削除メニューを表示します。選択するには、「シャッター」ボタンを押します。キャンセルするには、[設定]ボタンを押します。
4. 「シャッター」または「電源」ボタンを押して、画像を拡大または縮小します。
5. ズームしたら、「設定」、「ギャラリー」、「左」、「右」ボタンを使用してナビゲートします。

## ■ 設定



1. カメラの電源を入れたら、「設定」ボタンを押して設定メニューに入ります。
2. '左'と'右'ボタンを使用してナビゲートします。
3. 選択するには、「シャッター」ボタンを押します。キャンセルするには、「設定」ボタンを押してください。

## ■ ファイルのエクスポート



1. TFカードを付属のカードリーダーに挿入します。
2. カードリーダーをコンピュータのUSBスロットに挿入します。

## ■テンプレートとタイマー



1. デバイスの電源を入れ、カメラモードになったら、「左」または「右」ボタンを押して、フォトテンプレートとタイマーの間をナビゲートします。
2. 「電源」ボタンを押して、各モードを終了します。
3. 'Timer'と'Continuous'モードでは、'Settings'と'Gallery'ボタンを押して設定を移動します。

## ■アイコン



- a. 2秒カウントダウン
- b. 5秒カウントダウン
- c. 10秒カウントダウン
- d. 3連発
- e. 2秒ごとにショットを撮る
- f. 5秒ごとにショットを撮る
- g. 10秒ごとにショットを撮る

## 참고 및 주의 사항

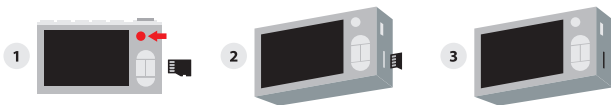
휴유 상태로 두면 1분 후에 카메라가 자동으로 꺼집니다.

충전 중에는 표시등이 빨간색으로 표시됩니다. 배터리가 완전히 충전되면 표시등이 꺼집니다.

기기를 분해하지 마십시오. 기기를 분해하면 A/S가 불가능합니다.

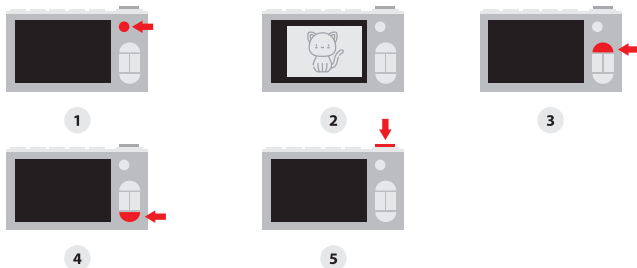
장치에 액체가 닿지 않도록 하십시오. 방수 사용시 반드시 방수케이스를 착용 후 사용하십시오.

## 메모리카드 카드 설치



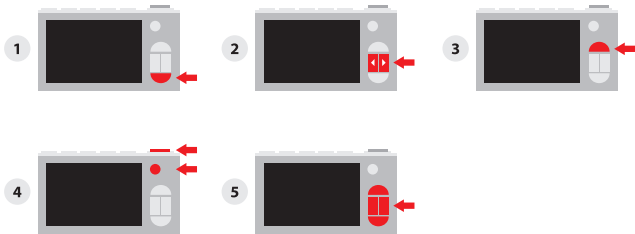
1. 그림과 같이 TF 카드를 삽입하십시오.
2. 메모리카드를 슬롯에 부드럽게 밀어 넣으십시오. 카드는 제자리에 고정되어야 합니다.
3. 메모리카드 카드가 본체에 제대로 설치되었는지 확인하십시오.

## 사진 촬영



1. ‘전원’ 버튼을 약 2초동안 누르면 카메라가 켜집니다.
2. 이제 카메라 화면을 볼 수 있습니다.
3. ‘설정’ 버튼을 약 2초간 누르면 확대(Zoom-in)됩니다.
4. ‘캘러리’ 버튼을 약 2초간 누르면 축소(Zoom-out)됩니다.
5. ‘셔터’ 버튼을 눌러 사진을 찍습니다. 비디오 촬영을 하려면 ‘셔터’ 버튼을 2초간 길게 눌러 녹화를 시작하십시오. 촬영을 멈추려면 ‘셔터’ 버튼을 한 번 누르십시오.

## ■ 갤러리



1. 카메라가 켜진 상태에서 '갤러리' 버튼을 눌러 TF 카드에 저장된 사진과 동영상을 볼 수 있습니다.
2. '왼쪽' 또는 '오른쪽' 버튼을 눌러 이미지를 탐색하십시오. 비디오를 재생하려면 '셔터' 버튼을 누르십시오.
3. 사진을 삭제하려면 '설정' 버튼을 눌러 삭제 메뉴를 불러옵니다. 삭제를 완료하려면 '셔터' 버튼을 누르십시오. 취소하려면 '설정' 버튼을 누르십시오.
4. '셔터' 또는 '전원' 버튼을 눌러 이미지를 확대하거나 축소하여 볼 수 있습니다.
5. 사진이 확대되면 '설정', '갤러리', '왼쪽', '오른쪽' 버튼을 사용하여 탐색할 수 있습니다.

## ■ 설정



1. 카메라가 켜지면 '설정' 버튼을 눌러 설정 메뉴로 들어갑니다.
2. '왼쪽' 또는 '오른쪽' 버튼을 사용하여 탐색하십시오.
3. 선택하려면 '셔터' 버튼, 취소하려면 '설정' 버튼을 누르십시오.

## ■ 파일 내보내기



1. 제공된 카드 리더기에 TF 카드를 삽입하십시오.
2. 컴퓨터의 USB 슬롯에 카드 리더기를 삽입합니다.

## ■ 템플릿과 타이머 기능



1. 전원이 켜진 상태의 카메라 모드에서 ‘왼쪽’ 또는 ‘오른쪽’ 버튼을 눌러 사진 템플릿과 타이머 기능으로 이동할 수 있습니다.
2. ‘전원’ 버튼을 눌러 이용중인 모드를 종료할 수 있습니다.
3. ‘타이머’와 ‘연속’ 모드에서 ‘설정’과 ‘갤러리’ 버튼을 눌러 설정 모드를 바꿀 수 있습니다.

## ■ 템플릿과 타이머 기능



- a. 2초 카운트 다운
- b. 5초 카운트 다운
- c. 10초 카운트 다운
- d. 연속 3회 촬영
- e. 2초마다 한 번씩 촬영
- f. 5초마다 한 번씩 촬영
- g. 10초마다 한 번씩 촬영

## ■ 提示

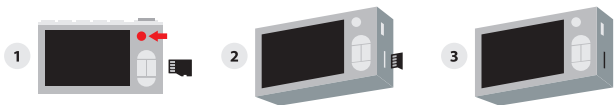
當相機閒置時，它將在1分鐘後自動關機。

充電時，燈光指示應顯示紅色。當電池充滿電時，燈光指示將關閉。

請勿拆解此裝置。

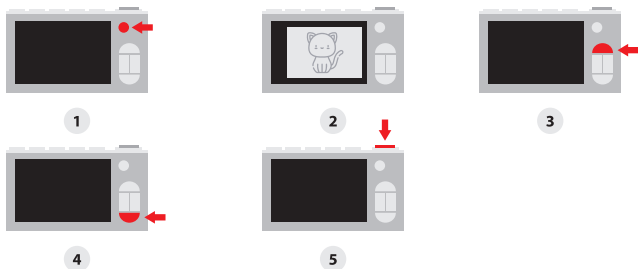
避免裝置接觸液體。

## ■ 如何安裝記憶卡



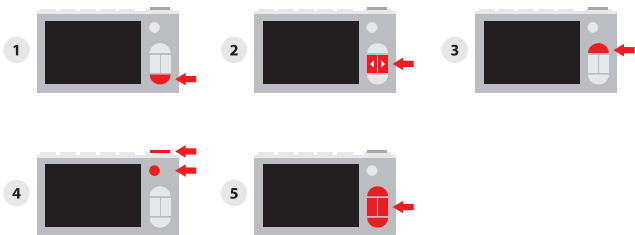
1. 如圖所示插入記憶卡。
2. 輕輕將記憶卡推入卡槽內，確保卡和卡槽相符合。
3. 正確安裝後，記憶卡應與相機本體齊平。

## ■ 拍照



1. 按住「開機」按鈕2秒鐘以開啟相機。
2. 你現在應該能看到相機的視角。
3. 按住「設定」按鈕2秒鐘以放大。
4. 按住「相冊」按鈕2秒鐘以縮小。
5. 按「快門」按鈕拍照。若要錄製影片，按住「快門」按鈕2秒鐘開始錄製。要停止錄影，按一次「快門」按鈕。

## 相簿



1. 開機狀態下，輕按相簿鍵預覽記憶卡內的照片和影片
2. 輕按左按鍵和右按鍵查看上一張或下一張圖片，播放影片時輕按快門鍵
3. 刪除照片請按設置鍵調出刪除選項，輕按快門鍵選擇要刪除的照片，輕按設置鍵取消刪除照片
4. 輕按快門鍵或者電源鍵可控制圖片放大或縮小
5. 當縮放時，使用設置鍵、圖庫鍵、左和右按鈕調整

## ■ 設置



1. 當相機打開時按下設置按鈕進入設置選項。
2. 使用左和右按鈕進行調整。
3. 要選擇，按下快門按鈕。要取消，按下設置按鈕。

## ■ 匯出檔案



1. 把記憶卡插入提供的卡片讀卡器中。
2. 把記憶卡讀卡器插入電腦的一個USB插槽。

## 範本和計時



1. 當設備開啟且處於相機模式時，按下左或右按鈕在照片範本和計時器之間調整。按下電源按鈕退出各種模式。
2. 在計時器和連續模式下，按下設置和圖庫按鈕在各種設定之間調整。

## 圖示



- a. 倒數2秒拍照
- b. 倒數5秒拍照
- c. 倒數10秒拍照
- d. 連拍
- e. 每2秒拍攝一張照片
- f. 每5秒拍攝一張照片
- g. 每10秒拍攝一張照片

my ✨  
First