

# PHILIPS



## TV LED 2K

LED

TV da 80 cm (32")

Pixel Plus HD

Dolby Audio

Design europeo



32PHS5500

## Piccolo schermo. Grande valore.

Ottimo rapporto qualità-prezzo. Qualità audio e video davvero eccezionali. Dotato di uno schermo compatto, Dolby Audio e un design leggero senza bordi. La migliore qualità europea a un prezzo adatto alle tue esigenze.

### **Buon rapporto qualità-prezzo. Prestazioni eccezionali**

- Piccolo, intelligente e versatile
- Ottieni una visione migliore con HD

### **Design all'avanguardia**

- Dolby Audio per un sound chiaro e nitido
- Design dai valori europei

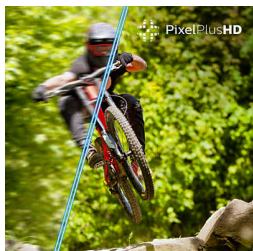
LED

TV LED 2K

32PH55500/12

# In evidenza

## Alta risoluzione HD



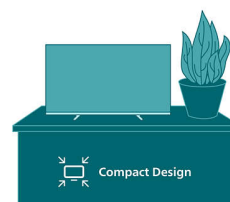
Immagini chiare. Nitidezza Pixel Plus. Con immagini definite e ad alta risoluzione, questo TV LED mostra che ogni dettaglio conta.

## Dolby Audio



Ascolta. Senti ogni singolo momento. Grazie al cristallino Dolby Audio. Dai dialoghi alle scene di ballo, dalle azioni degli action movie alle meravigliose immagini della natura, il suono è sempre incredibilmente chiaro, sia in ambienti interni che esterni, ovunque ti trovi.

## Design compatto



Le dimensioni contano. Piccolo, leggero e dal design compatto, questo Smart TV è perfetto per qualsiasi spazio, in casa o in movimento.

## Design europeo

Trovare un design che si adatta perfettamente alle tue esigenze è tutto. Cornice senza bordi. Piedistallo stabile. Know-how europeo. Design, immagine e audio si fondono per dare vita a un prodotto davvero unico.

LED

TV LED 2K

32PHS5500/12

# Specifiche

## Immagine/Display

Dim. diagonale schermo (pollici): 32 pollici

Dim. diagonale schermo (metrico): 80 cm

Display: TV LED HD

Risoluzione del display: 1280x720 (720p)

Frequenza di aggiornamento nativa: 60 Hz

Picture engine: Pixel Plus HD

Miglioramento dell'immagine: Super Resolution, Crystal Clear, Home Cinema, ECO, Film, Gioco, Personale, Standard

## Risoluzione del display

Frequenza di aggiornamento della risoluzione:

576p - 50 Hz, 640 x 480 - 60 Hz, 720p -

50 Hz/60 Hz, 1366 x 768 - 60 Hz, 1920 x 1080p - 24/25/30/50/60 Hz

## Sintonizzatore/Ricezione/Trasmissione

TV digitale: DVB-T/T2/T2-HD/C/S/S2

Indicazione forza segnale

Televideo: 1000 pagine Hypertext

Supporto HEVC

## Applicazioni multimediali

Formati di riproduzione dei video: AVI, MKV, HEVC, H.264/MPEG-4 AVC, MPEG1, MPEG2, MPEG4, VP9, HEVC (H.265), AV1, MPEG-1, MPEG-2, HEVC, MPEG-4

Formati di riproduzione della musica: MP3, WAV, AAC, FLAC

Supporto formati sottotitoli: SRT, SMI, SSA, SUB, ASS, TXT

Formati di riproduzione delle immagini: JPEG, GIF, PNG, BMP, HEIF

## Audio

Potenza: Canale 2.0

Potenza in uscita (RMS): 12 W

Configurazione degli altoparlanti: 2 altoparlanti full range da 6 W

Funzioni audio avanzate: Incredible Surround

Motore audio: Motore audio di base

## Connettività

Numero di collegamenti HDMI: 2

Funzioni HDMI: Audio Return Channel

EasyLink (HDMI-CEC): Pass-through

telecomando, Controllo audio del sistema, Standby del sistema, Riproduzione One Touch

Numero di USB: 1

HDCP 2.3: Sì su tutti gli HDMI

HDMI ARC: Sì su HDMI1

EasyLink 2.0: Impostazione esterna tramite interfaccia utente TV, HDMI-CEC per TV/SB Philips

## Funzioni video HDMI supportate

HDR: HLG, HDR10

## Scheda energetica UE

Numeri di registrazione EPREL: 2302419

Classe energetica per SDR: E

Consumo energetico in modalità acceso per SDR: 26 kWh/1000h

Classe energetica per HDR: nd

Consumo energetico in modalità acceso per HDR: nd kWh/1000h

Consumo energetico in modalità off: nd

Modalità standby in rete: 2,0 W

Tecnologia dei pannelli: LCD LED

## Assorbimento

Tensione di rete: AC 100-240 V 50/60 Hz

Consumo energetico in standby: inferiore a 0,5 W

Funzionalità di risparmio energetico: Timer per spegnimento automatico, Picture mute (per la radio), Modalità Eco

## Accessori

Accessori inclusi: Cavo alimentazione, 2 batterie AAA, Brochure legale e per la sicurezza, Piedistallo da tavolo, Telecomando, Guida rapida

## Design

Colori del TV: Cornice bassa in plastica nera

Design del piedistallo: Barra color antracite in plastica

## Dimensioni

Distanza tra i 2 piedistalli: 633 mm

Compatibile con montaggio a parete: 100 x 100 mm

TV senza piedistallo (L x A x P): 716 x 428 x 69 mm

TV con piedistallo (L x A x P): 715 x 447 x 185 mm

Confezione in cartone (L x A x P): 790 x 480 x 114 mm

Peso del TV senza piedistallo: 3,25°Kg

Peso del TV con piedistallo: 3,31°Kg

Peso incluso imballaggio: 4,48°Kg

## Connections

Side



COMMON INTERFACE



TV ANTENNA



SATELLITE

5.0V --- 500mA



USB

Down



HEADPHONES



HDMI 1  
ARC



HDMI 2



DIGITAL  
AUDIO OUT



© 2026 Koninklijke Philips N.V.  
Tutti i diritti riservati.

Data di rilascio 2026-01-19  
Versione: 6.6.1

Le specifiche sono soggette a modifica senza preavviso I marchi sono di proprietà di Koninklijke Philips N.V. o dei rispettivi detentori.

EAN: 87 18863 04816 0

[www.philips.com](http://www.philips.com)



\* Questo televisore contiene piombo solo in alcune parti o componenti dove non esistono alternative tecnologiche in linea con le clausole di eccezione esistenti secondo la direttiva RoHS.

\* Il TV supporta la ricezione DVB per la trasmissione in chiaro. È possibile che alcuni operatori DVB non siano supportati. Un elenco aggiornato è disponibile nella sezione FAQ del sito Web di assistenza Philips. Per alcuni operatori è richiesto l'accesso condizionale e un abbonamento. Contattare il proprio operatore per ulteriori informazioni.

\* La funzione EPG e la possibilità di visione effettiva (fino a 8 giorni) dipende dal paese e dall'operatore.