

DREAME



Pocket Pro Asciugacapelli ad alta velocità

Pocket Pro: portatile, professionale, potente, tutto in uno

2026
Nuova





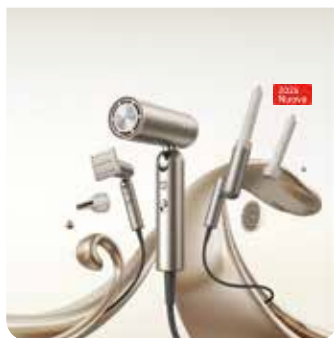
Pocket Pro

Asciugacapelli ad alta velocità

Pocket Pro è un asciugacapelli compatto e ad alte prestazioni con ioni negativi e termistore NTC per un'asciugatura rapida e sicura. Dotato di 5 modalità e bocchette versatili, è perfetto per uso personale o come regalo, e viene fornito con un'elegante custodia.

*5 modalità: modalità aria fredda, aria tiepida e aria calda, modalità ciclica caldo e freddo, oltre a una modalità aria fredda istantanea.

Caratteristiche principali



Compatto, leggero, pieghevole

Pocket Pro con un peso di soli 300 g* e un corpo compatto di 50 mm*, è facilmente ripiegabile quando si è in viaggio. La forma N serve per riporlo, la forma 1 per i boccoli e la forma 7 per le finiture eleganti.



Accessori versatili per lo styling

Migliora la tua acconciatura con accessori versatili, tra cui una bocchetta per la finitura elegante, due bocchette per ricci definiti in diverse direzioni, una bocchetta per lo styling per un'acconciatura impeccabile e un diffusore che migliora le onde e i ricci naturali per realizzare uno styling accurato e rapido senza dover regolare l'asciugacapelli.



Asciugatura rapida, stile istantaneo

Asciuga i capelli corti in 40 secondi* con il motore del Pocket Pro da 110.000 giri* al minuto. Il flusso d'aria a 70 m/s* accelera l'asciugatura e riduce i danni da calore, garantendo un rapido mantenimento dello stile dopo il lavaggio.



Gli ioni negativi curano i capelli

300 milioni* di ioni negativi/cm³ neutralizzano l'elettricità statica e rendono lisci i capelli. Questi ioni sigillano le cuticole dei capelli, rendendoli più lisci, più lucidi e meno crespi.

*40 secondi: sulla base di test eseguiti su capelli corti in ambiente controllato. Il tempo effettivo può variare a seconda dell'ambiente e della consistenza, dello spessore e della lunghezza dei capelli.
*I numeri riportati in questa pagina si basano su test condotti nel laboratorio Dreame.

Specifiche

Nome del prodotto	Pocket Pro
Tensione nominale	220-240 V
Potenza nominale	1.300 W
Frequenza nominale	50/60 Hz
Dimensioni	50x145x201 mm
Lunghezza del cavo di alimentazione	1,8 m
Peso netto	300 g (escluso il cavo di alimentazione)
Ioni negativi/cm ³	300.000.000
Motore ad alta velocità	110.000 giri/min
Livello di rumorosità	60 dB
Velocità del flusso d'aria	70 m/s

Caratteristiche



Contenuto della confezione

